

VERFAHRENS LOTSSEN

IM KREIS STEINFURT

EIN BERATUNGSANGEBOT FÜR JUNGE MENSCHEN MIT
(DROHENDER) BEHINDERUNG UND DEREN ANGEHÖRIGE

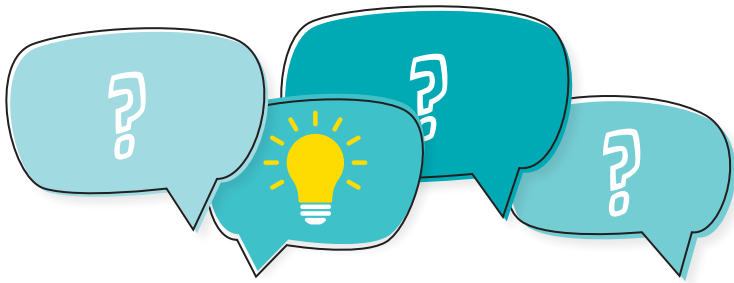
ibb Ibbenbüren
Das Hoch im Münsterland

Stadt
Emsdetten 

STADTRHEINE
Leben an der Ems

Stadt **G**reven

 **KREIS
STEINFURT**

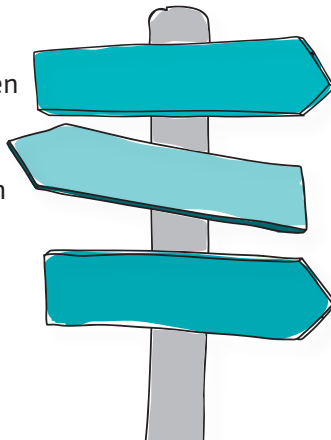


SIE WOHNEN IM KREIS STEINFURT, HABEN FRAGEN UND SUCHEN NACH DER RICHTIGEN HILFE?

Familien von Kindern und jungen Menschen (bis zum 27. Lebensjahr) mit seelischer, geistiger oder körperlicher Einschränkung stehen vor vielen Herausforderungen. Insbesondere, wenn die Situation neu oder unvermittelt auftritt, ist Orientierung und Unterstützung nötig.

WIR VERFAHRENSLOTSEN

- beraten unabhängig, kostenlos und vertraulich
- informieren über mögliche Leistungen der Eingliederungshilfe
- unterstützen bei der Antragstellung
- lotsen durch das System der Behörden
- vermitteln Kontakte
- begleiten auf Wunsch bei Gesprächen



IHRE VERFAHRENSLOTSEN

FÜR DIE STADT EMSDETTEN

Jennifer Flint
02572 922-319
verfahrenslotse@emsdetten.de
www.emsdetten.de/verfahrenslotsin

FÜR DIE STADT GREVEN

Christine Diekmann
02571 920-137
christine.diekmann@stadt-greven.de
www.greven.net/verfahrenslotsin

FÜR DIE STADT IBBENBÜREN

Ina Krause
05451 931-5176
verfahrenslotse@ibbenbueren.de
www.ibbenbueren.de

FÜR DIE STADT RHEINE

Stefanie Althaus
05971 939-548
stefanie.althaus@rheine.de
www.rheine.de/verfahrenslotsen

FÜR ALLE ANDEREN STÄDTE UND GEMEINDEN IM KREIS STEINFURT

Silvia Weddeling
02551 69-2356
silvia.weddelling@kreis-steynfurt.de
www.kreis-steynfurt.de/verfahrenslotsen

Weitere Informationen – auch in anderen Sprachen – finden Sie auf den Internetseiten der Jugendämter