

**LESEN.  
HÖREN.  
LERNEN.**

**ONLEIHE  
GANZ  
EINFACH!**

# WAS KANN DIE ONLEIHE 3.0?



## NEUE PLATTFORM UND FRISCHES DESIGN

- Augenschonend durch Dark Mode
- Barrierefrei nach WCAG 2.1
- Benutzerfreundlich
- DSGVO-konform
- Einheitliches Look-and-feel über alle Plattformen hinweg
- Neue Reader- und Player-Optik

## ÜBERZEUGENDE FUNKTIONEN

- Ausleihverlängerung
- Bereichsspezifisches Onboarding
- „Entdecken“-Seite mit Empfehlungen
- Erweiterte Leseinstellungen
- Getrennte Filter für E-Magazines und E-Paper
- Kopierbarer eBook-Reader Code
- Lesezeichen mit Notiz
- „Meine Medien“-Bereich mit Leih-Historie
- Nachrichten und Nachrichtenarchiv
- Nutzung von Mixed-Content-Titeln in der App
- Push- und E-Mail-Benachrichtigung
- Streaming von E-Videos in der App
- Synchronisation zwischen App- und Web-Onleihe
- Unbegrenzte Merkliste mit Favoriten-Funktion
- Übersicht weiterer Titel von Autor\*innen und Reihen
- Vorzeitige Rückgabe von E-Audios
- Zentrale Einstiegsmöglichkeit

### Neugierig?

→ [hilfe.onleihe.de](https://hilfe.onleihe.de)

Lieber Leser\*innen,

es ist soweit! Die neue Onleihe 3.0 ist da. In diese haben wir viel Zeit und Herzblut investiert. Voller Stolz präsentieren wir hier eine digitale Plattform, die das Lesen, Hören und Lernen noch einfacher macht – und das in einer völlig neuen Umgebung mit einer großartigen Auswahl an E-Books, Hörbüchern und E-Learning-Angeboten. Wir haben das Onleihe-Erlebnis so intuitiv und zugänglich wie möglich gestaltet. Dabei stellen wir sicher, dass die Nutzung über sämtliche Plattformen reibungslos funktioniert – sei es auf dem Smartphone, dem PC oder dem E-Book-Reader. Wir haben überall den gleichen Standard – den höchsten. Auf den folgenden Seiten stellen wir die neue Onleihe vor – einfach und übersichtlich. Für weitere Informationen einfach auf unserer Webseite vorbeischaun: → [hilfe.onleihe.de](https://hilfe.onleihe.de). Dort stehen auch alle Details zu unseren Angeboten und den teilnehmenden Bibliotheken bereit.

Wir wünschen ein positives Onleihe-Erlebnis und freuen uns auf das Feedback.

Mit freundlichen Grüßen

Dr. Jörg Meyer

Geschäftsführer divibib GmbH



® Bild: privat

# INHALTSVERZEICHNIS

EDITORIAL .....	3
-----------------	---

## RUND UM DIE ONLEIHE

So einfach geht „Onleihen“ .....	5
E-Medien in der Onleihe .....	5
Onleihe rund um die Uhr .....	6
Digitales Rechtemanagement (DRM) .....	7
CARE, das DRM der Onleihe .....	7
E-Book-Formate .....	8
Was läuft auf welchem Gerät? .....	9
Welches ist das richtige Lesegerät? .....	10
Tipps, Tricks und Tutorials .....	12

## E-MEDIEN GENIESSEN MIT DER ONLEIHE-APP UND WEB-ONLEIHE

Installation und Ausleihe .....	13
Neue Funktionen .....	14
Lesen (E-Book, E-Paper, E-Magazine) .....	15
Hören (E-Audio) .....	16
Lernen (E-Learning) .....	17

## E-MEDIEN GENIESSEN MIT DEM E-READER

E-Reader .....	18
Die E-Reader-Onleihe .....	19
Onleihe CARE-DRM .....	20
Einfach ausleihen .....	21
Impressum .....	22

# SO EINFACH GEHT „ONLEIHEN“

■ Die Onleihe funktioniert wie deine örtliche Bibliothek: E-Books und andere elektronische Medien werden ausgeliehen und durch ein Digitales Rechtemanagement (DRM, siehe Seite 7) für einen bestimmten Zeitraum zur Verfügung gestellt. Ist der gewünschte Titel bereits ausgeliehen und nicht verfügbar, kann dieser einfach vorgemerkt werden. Du erhältst von der Onleihe eine Benachrichtigung, sobald das E-Medium für dich bereitsteht. Während der Leihfrist kannst du das Medium auf mehreren Geräten parallel nutzen. Über eine rechtzeitige Rückgabe musst du dir keine Sorgen machen. Ist die Leihdauer verstrichen, wird der Titel unbrauchbar. Du kannst den Titel auch vorzeitig zurückgeben, etwa, wenn du vor Ende der Leihfrist fertig bist oder merkst, dass das E-Medium doch nichts für dich ist. Mit der vorzeitigen Rückgabe machst du dein Konto frei für weitere Ausleihen, falls du am Ausleihlimit angekommen bist.

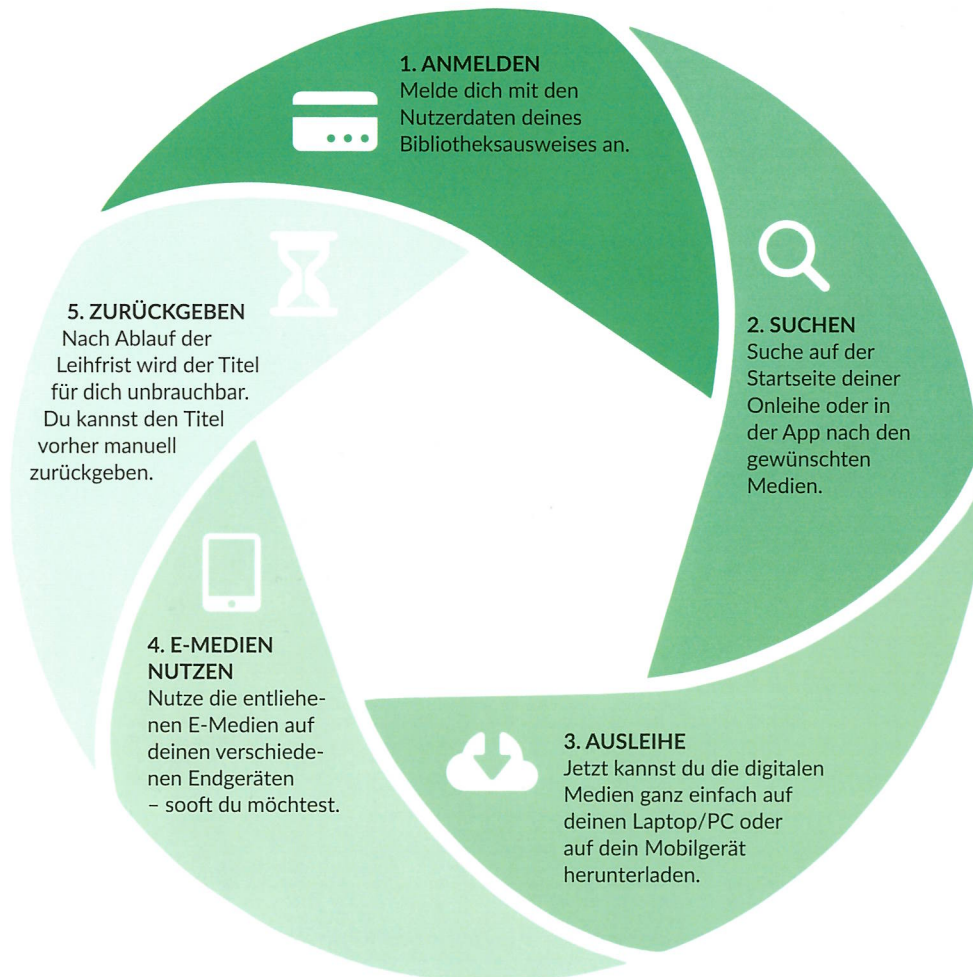
## E-MEDIEN IN DER ONLEIHE

- ▶ **E-Books:** Digitale Bücher in den Formaten ePub und PDF zum Download
- ▶ **E-Audios:** Digitale Hörbücher zum Download und zum Streaming
- ▶ **E-Videos:** Digitale Videos zum Streaming
- ▶ **E-Magazine und E-Papers:** Digitale Zeitungen und Zeitschriften zum Download
- ▶ **E-Learning:** Videokurse, die direkt über spezielle Lernportale genutzt werden



# RUND UM DIE UHR FÜR DICH DA!

■ Die Onleihe ist jederzeit von überall erreichbar. Ob zu Hause oder unterwegs – so steht dir immer reichlich Lese-stoff, Hörvergnügen und Lernmaterial zur Verfügung.



# DRM

## DIGITALES RECHTEMANAGEMENT

■ Viele Verlage statten ihre E-Books mit einem DRM aus, um sie vor unerlaubter Nutzung und Vervielfältigung zu schützen. Dieses legt fest, wie das E-Book genutzt werden darf. So können die Verlage unberechtigtes Kopieren, Weitergeben oder Ausdrucken des E-Books verhindern. In der Onleihe steuert das eigene DRM-System CARE die Ausleihdauer.

## CARE – DAS DRM DER ONLEIHE

CARE sorgt dafür, dass du E-Books, E-Papers und E-Magazines während einer festgelegten Leihfrist nutzen kannst. Danach wird das E-Medium automatisch unbrauchbar.

■ CARE verwaltet die digitale Ausleihe im Hintergrund. Liest du mit dem Onleihe:reader über die App oder den Webbrowser am PC, wirst du das DRM überhaupt nicht bemerken.

Anders ist es mit entsprechenden E-Readern, hier ist bei der ersten Ausleihe einmalig die Eingabe eines Schlüssels notwendig (Anleitung auf Seite 20). Mit dem DRM der Onleihe kannst du die Titel sogar auf mehreren Geräten parallel nutzen. CARE funktioniert dabei auf sehr vielen Gerätetypen.

# E-BOOK-FORMATE

Die folgenden zwei E-Book-Formate werden in der Onleihe verwendet:

## ePub

■ Das ePub-Format ist für die allermeisten Lesegeräte geeignet. Die Textdarstellung passt sich dem Bildschirm an und lässt sich vergrößern und verkleinern. Seine Stärke zeigt das ePub-Format daher vor allem bei reinen Textbüchern wie etwa Romanen und Erzählungen.

## PDF

■ E-Books im Portable Document Format (kurz: PDF) haben feste Zeilen- und Seitenumbrüche. Vor allem Sachbücher mit Tabellen, Grafiken und Bildern gibt es daher als PDF. Durch das feste Seitenlayout ist es im PDF-Format auf Mobilgeräten mit kleineren Displays schwer zu lesen.

# WAS LÄUFT AUF WELCHEM GERÄT?

■ Die Onleihe ist auf allen gängigen Geräten mit den Betriebssystemen, die mindestens Windows 8/10, macOS, Linux, iOS ab Version 13, FireOS ab Version 6 und Android ab Version 8.0 unterstützen, verfügbar.

## Lesegeräte im Vergleich

	Smartphones	E-Reader	Tablet	Laptop/PC
Akkulaufzeit	●	●	●	●
Darstellung von Bildern	●	●	●	●
Darstellung von Videos	●	●	●	●
Displaygröße	●	●	●	●
Lesbarkeit von Texten	●	●	●	●
Farbe	●	●	●	●
Gewicht	●	●	●	●
Zugang zum Internet	●	●	●	●
Eignung Belletristik	●	●	●	●
Eignung Sachbuch	●	●	●	●

- **Sehr gut:** Das Gerät ist für diese Funktion geeignet
- **Mäßig gut:** Das Gerät ist für diese Funktion mäßig geeignet
- **Schlecht:** Das Gerät bietet diese Funktion nicht an oder ist dafür ungeeignet

## WELCHE GERÄTE EIGNEN SICH ZUM E-LESEN?



■ Smartphone, Tablet, E-Reader oder PC und Laptop? Hier findest du Infos dazu, welches Gerät sich für welchen Lesezweck am besten eignet.

## WELCHES LESEGERÄT IST DAS RICHTIGE FÜR DICH?

### FÜR VIELLESER\*INNEN: E-READER

Du verschlingst einen Roman nach dem anderen und möchtest eine Textdarstellung, mit der das Dauerlesen Spaß macht? Du suchst ein handliches Gerät, bei dem dich andere Programme und Funktionen nicht ablenken und das du nicht oft aufladen musst? Dann ist ein E-Reader für dich das Richtige!

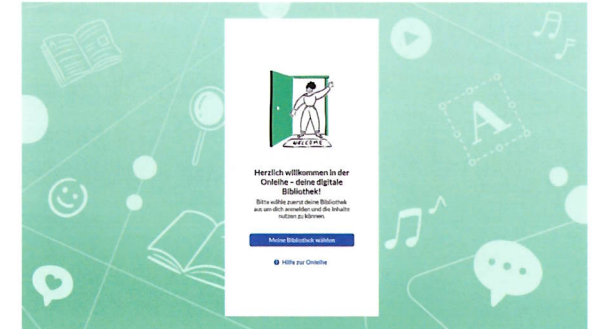


### E-Reader-Onleihe:

Für mehr Bedienkomfort bei den Browsern dieser Geräte schaltet die Onleihe automatisch auf ein angepasstes Layout um.

### FÜR PRAKTISCHE: SMARTPHONE ODER TABLET

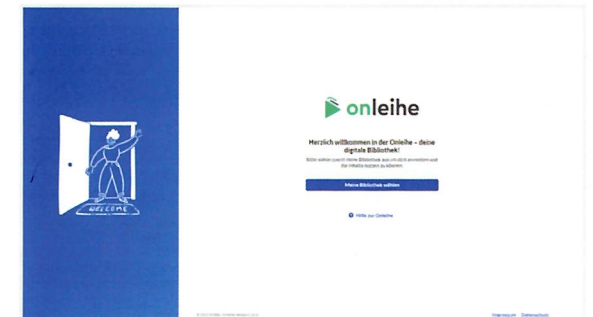
Du möchtest fürs Lesen und Kommunizieren kein unterschiedliches Gerät, sondern einen Alleskönner? Du liest unterwegs immer mal wieder in deinem E-Book und verschickst zwischendurch gerne auch mal eine E-Mail? Den Akku immer wieder aufzuladen, ist für dich kein Problem? Dann ist ein Smartphone oder Tablet die richtige Wahl.



**Onleihe-App:** Ausleihen und direkt Lesen kannst du mit der kostenlosen Onleihe-App für Android und iOS.

### FÜR EXPERT\*INNEN: LAPTOP ODER PC

Du schreibst am PC oder Laptop beispielsweise eine Facharbeit, musst mit verschiedenen Titeln zugleich arbeiten und recherchierst viel über den Browser? Dann ist die Web-Onleihe die richtige Wahl für dich.



**Web-Onleihe:** E-Books, E-Paper und E-Magazines liest du direkt über den Browser mit dem onleihe:reader auf deinem Onleihe-Portal – offline oder online.



## TIPPS, TRICKS UND TUTORIALS

Weitere praktische Tipps und Hilfen für die Onleihe gibt es auch im Internet. Die folgenden drei Adressen sind speziell für Onleihe-Fans erstellt, immer aktuell und für dich jederzeit erreichbar.



Die **:hilfeseite** der Onleihe  
Hier findest du nützliche Informationen rund um die Onleihe zu E-Reader, Onleihe-App und Web-Onleihe sowie Antworten auf häufig gestellte Fragen.



Onleihe **:videotipps**  
Auf unserem offiziellen YouTube-Kanal findest du E-Tutorials zu unterschiedlichen Onleihe-Themen.



Das **:userforum** der Onleihe  
Im moderierten :userforum kannst du dich mit anderen Onleihe-Nutzer\*innen austauschen und findest Rat und Hilfe, falls mal etwas nicht klappt.

## E-MEDIEN GENIESSEN MIT DER ONLEIHE-APP UND WEB-ONLEIHE

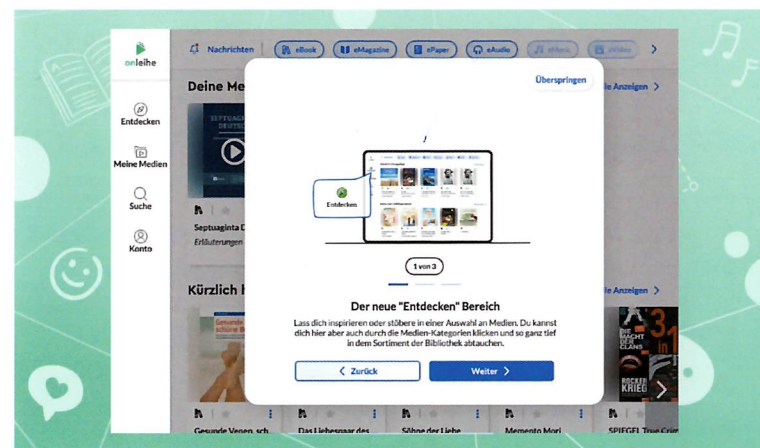
### INSTALLATION UND FUNKTIONALITÄTEN

#### Erste Schritte

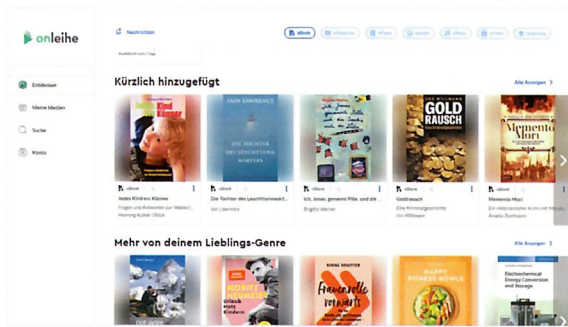
■ Suche in deinem App Store, Play Store oder auf amazon.de nach „Onleihe“.

Im Browser gehst du auf die Seite → [meine.onleihe.de](https://meine.onleihe.de) und wählst auf der zentralen Einstiegsseite deine Bibliothek aus.

Anschließend gibst du deine Benutzerdaten ein, die du von deiner Bibliothek erhalten hast. Die Verwaltung deiner Benutzerdaten liegt immer bei deiner Bibliothek! Nach dem Login führt dich eine kleine Tour – das Onboarding – beim ersten Öffnen in die wichtigsten Funktionen der Onleihe ein.



## FREU DICH AUF DIE FOLGENDEN FUNKTIONEN



► Auf der Entdecken-Seite gibt es Tipps deiner Bibliothek, eine Übersicht der aktuellen Bestleiher sowie Vorschläge aus deinem Lieblingsgenre und die Möglichkeit, in Kategorien zu stöbern.

- Eine Suche mit relevanten Ergebnissen und Filteroptionen.
- Ein „Meine Medien“-Bereich mit Übersicht der ausgeliehenen sowie vorgemerkten Medien, Anzeige der Leihhistorie und eine unbegrenzte Merkliste mit Anheftfunktion steht dir zur Verfügung.
- Im Kontobereich erhältst du eine Übersicht zu medien-spezifischen Ausleihbedingungen und Einstellmöglichkeiten zur Personalisierung (Sprache, Dark Mode ...).
- Die automatische Synchronisation der Lese- und Hörfortschritte zwischen der Onleihe-App und der Web-Onleihe ermöglicht es dir, die Onleihe nach Belieben und an jedem Ort zu genießen.
- Am Ende der Leihfrist wird das E-Medium automatisch unbrauchbar. Wenn du es früher zurückgeben möchtest wähle die Option „Zurückgeben“.

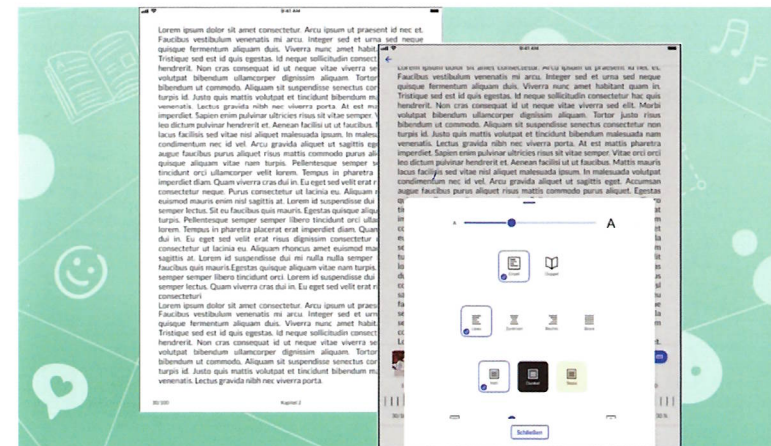
## LESEN (E-BOOK, E-MAGAZINE, E-PAPER)



■ Mit „Lesen“ öffnest du das E-Book direkt im onleihe :reader. Nutze dort die vielfältigen Möglichkeiten, die Leseansicht individuell einzustellen, im Buch zu navigieren, Lesezeichen zu setzen oder Notizen zu machen. Während der Ausleihdauer findest du die E-Books in der Rubrik „Meine Medien“.

**Alternative Lesemöglichkeit:** Mit dem Menüpunkt „Auch zu lesen als: Adobe Download“ kannst du das E-Book auch in einer Lese-App wie der PocketBook-Lese-App lesen. Für externes Lesen muss das Adobe-DRM verwendet werden und daher auch eine Adobe-ID hinterlegt sein.

Am Ende der Leihfrist wird das E-Medium automatisch unbrauchbar. Sofern du es früher zurückgeben möchtest, wähle die Option „Zurückgeben“.



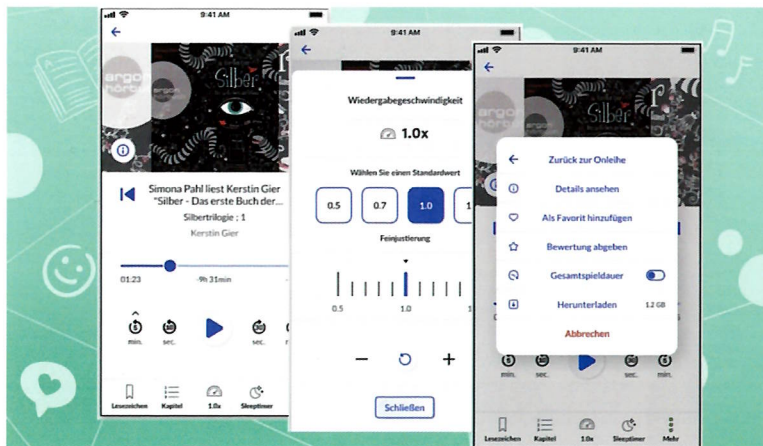


## HÖREN (E-AUDIO)

■ In der Onleihe kannst du in wenigen Schritten ein E-Audio ausleihen und genießen – direkt im integrierten Player. Gehe bei der Ausleihe vor wie bei einem E-Book. Mit „Anhören“ streamst du das E-Audio. Die E-Audios kannst du auch herunterladen und offline Anhören. Du findest diese Titel während der Leih-

dauer über das Hauptmenü im Bereich „Meine Medien“. Der Player merkt sich, wo du das Abspielen unterbrochen hast. So kannst du später an dieser Stelle direkt weiterhören.

Am Ende der Leihfrist wird das E-Medium automatisch unbrauchbar. Sofern du es früher zurückgeben möchtest, wähle die Option „Zurückgeben“.



## LERNEN (E-LEARNING)

■ Logge dich bei deiner Onleihe ein. Wähle „E-Learning“ in der Navigation und suche nach einem passenden Kurs. Leihe dir einen Kurs aus und wähle „Starten“. Du wirst auf das Portal des Kursanbieters weitergeleitet. Erweitere dein Wissen nach Herzenslust.

Beim nächsten Mal findest du den Titel in „Meine Medien“. Wenn du die Kurse früher zurückgeben möchtest, wähle die Option „Zurückgeben“.





## E-MEDIEN GENIESSEN MIT DEM E-READER

### E-READER

- Auf einem E-Reader oder E-Book-Reader liest du fast wie in einem gedruckten Buch. Dafür sorgen die speziell für das Lesen optimierten E-Ink-Geräte etwa von PocketBook oderolino.

Auf einem E-Reader kannst du hunderte E-Books speichern – eine ganze Bibliothek für die Hosentasche! Individuelle Einstellungen wie Schriftgröße oder Zeilenabstand sowie Kommentarfunktion oder integrierte Wörterbücher bilden einen echten digitalen Mehrwert. Lektüre-Nachschub lässt sich mit dem E-Reader ganz einfach beschaffen: Eine für E-Ink-Reader optimierte Darstellung der Onleihe erleichtert dir dabei die Bedienung im Browser des E-Readers.

Die Onleihe läuft auf den E-Readern der am meisten verbreiteten Marken PocketBook undolino. Ausnahme ist der Kindle, der lediglich die bei Amazon gekauften E-Book-Formate lesen kann.

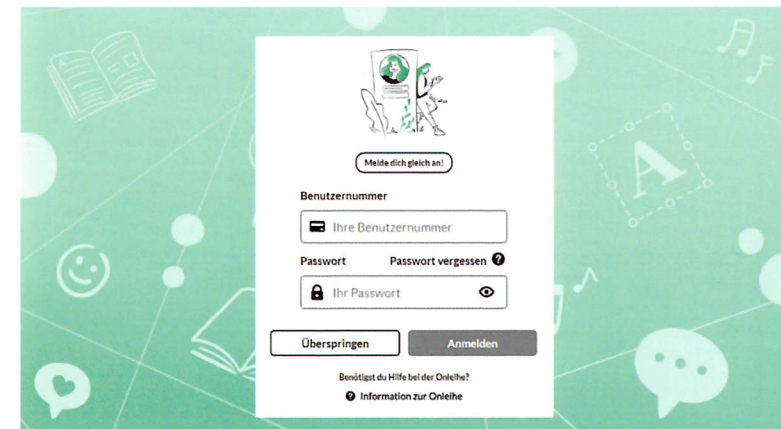
### DIE E-READER-ONLEIHE

- Die meisten aktuellen E-Reader oder E-Book-Reader sind internetfähig und besitzen einen Webbrowser. Du kannst E-Books daher direkt über das Gerät ausleihen und herunterladen. Die E-Reader-Onleihe ist eine speziell auf E-Reader angepasste Version deiner Onleihe, die das Stöbern, Ausleihen und Entdecken von Medien auch mit deinem E-Reader komfortabel macht.

Im Browser gehst du auf die Seite → [meine.onleihe.de](https://meine.onleihe.de) und gelangst zu einer zentralen Einstiegsseite. Dann suchst du deine Bibliothek aus.

Auf den E-Readern von PocketBook ist zusätzlich die Onleihe-App auf der Startseite vorinstalliert.

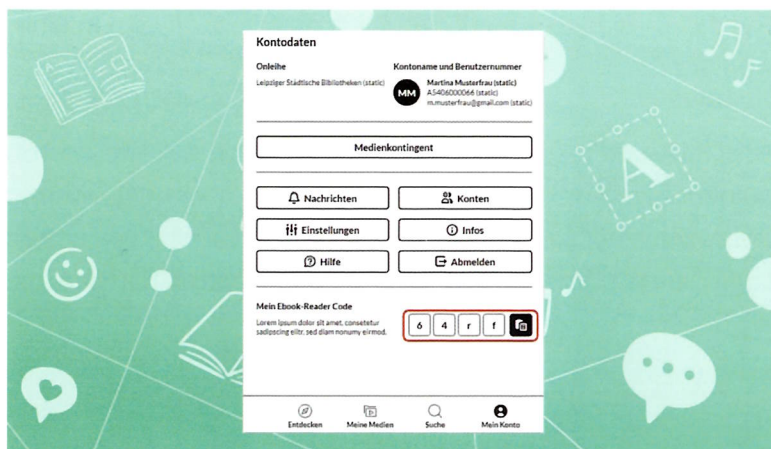
Anschließend gibst du deine Benutzerdaten ein, die du von deiner Bibliothek erhalten hast. Die Verwaltung deiner Benutzerdaten liegt immer bei deiner Bibliothek! Nach dem Login erklärt dir ein Onboarding beim ersten Öffnen die wichtigsten Funktionen der Onleihe.



## ERSTMALIGE AUSLEIHE MIT DEM ONLEIHE-DRM CARE

■ Wenn du mit diesem Gerät zum ersten Mal ein E-Book ausleihst, musst du das Gerät einmalig für das DRM der Onleihe autorisieren.

Gib in das Dialogfeld den vierstelligen CODE (Passphrase) aus Trefferliste, Medienkonto oder Detailansicht ein. Nun steht das E-Book zum Lesen bereit! Bei der nächsten Ausleihe musst du den Code nicht erneut eingeben, es sei denn, die CARE-Daten werden manuell vom Gerät gelöscht.



## SO EINFACH GEHT DAS AUSLEIHEN IN DER E-READER-ONLEIHE:



**1** Verbinde deinen E-Reader über WLAN mit dem Internet und öffne im Web-Browser die Seite → [meine.onleihe.de](https://meine.onleihe.de)

**2** Logge dich mit Benutzernummer und Passwort ein.

**3** Auf der Startseite der E-Reader-Onleihe findest du die Suche mit Filtern und auf der Entdecken-Seite gibt es Tipps deiner Bibliothek, eine Übersicht der aktuellen Bestleiher sowie Vorschläge aus deinem Lieblingsgenre und die Möglichkeit, Kategorien zu durchstöbern.

**4** Fündig geworden? Dann tippe auf „Ausleihen“. Mit dem Button „Lesen“ lädst du das E-Book herunter und öffnest es direkt. Das Buch findest du ab jetzt in der Büchersammlung deines E-Readers.

# IMPRESSUM



Vollständig überarbeitete Neuausgabe 2024

Redaktion: Julia Althoff, Sara Müller, Peter Schlumberger, Axel Stolper, Alexa Wucherer

Layout und Grafik: Karen Obenauf, Marc Lang, Axel Stolper

Technische Beratung: Thomas Hülsmann, Marcus Schmidt, Larissa Wörner, Maja Schmid

Schlussredaktion: Martina Wollensak

Redaktionsleitung: Thomas Falk

© divibib GmbH 2024

Bismarckstraße 3

72764 Reutlingen

Geschäftsführer: Dr. Jörg Meyer

Eingetragen im Handelsregister Stuttgart unter HRB 761358

Telefon +49 7121 144-0

Fax +49 7121 144-280

info@divibib.com

## Haftung

Wir haben alle Angaben sorgfältig geprüft, übernehmen jedoch keinerlei Gewähr für die Richtigkeit, Vollständigkeit und Aktualität der angebotenen Informationen.

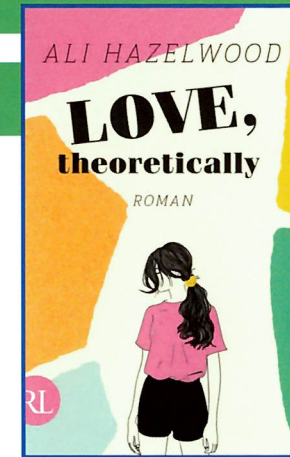
## Urheberrecht

Alle von uns erstellten Texte und die gesamte Gestaltung dieser Broschüre unterliegen unserem Urheberrecht und/oder anderen Schutzrechten; alle Rechte der Nutzung und der weiteren Veröffentlichung in gedruckter, elektronischer oder sonstiger Form werden vorbehalten.

## Bildnachweise

S. 1: 2019 Tijana Ilic/Shutterstock, S. 10/11/13/14/15/16/18/19/20/22: divibib GmbH,

S. 23: Buchcover Aufbau-Verlage 2024, S. 24: 2016 VGstockstudio/Shutterstock.



# AUFBAU VERLAGE UND BIBLIOTHEKEN

GEMEINSAM FÜR BILDUNG, KULTUR UND  
GRENZENLOSES LESEVERGNÜGEN

hilfe.onleihe.de