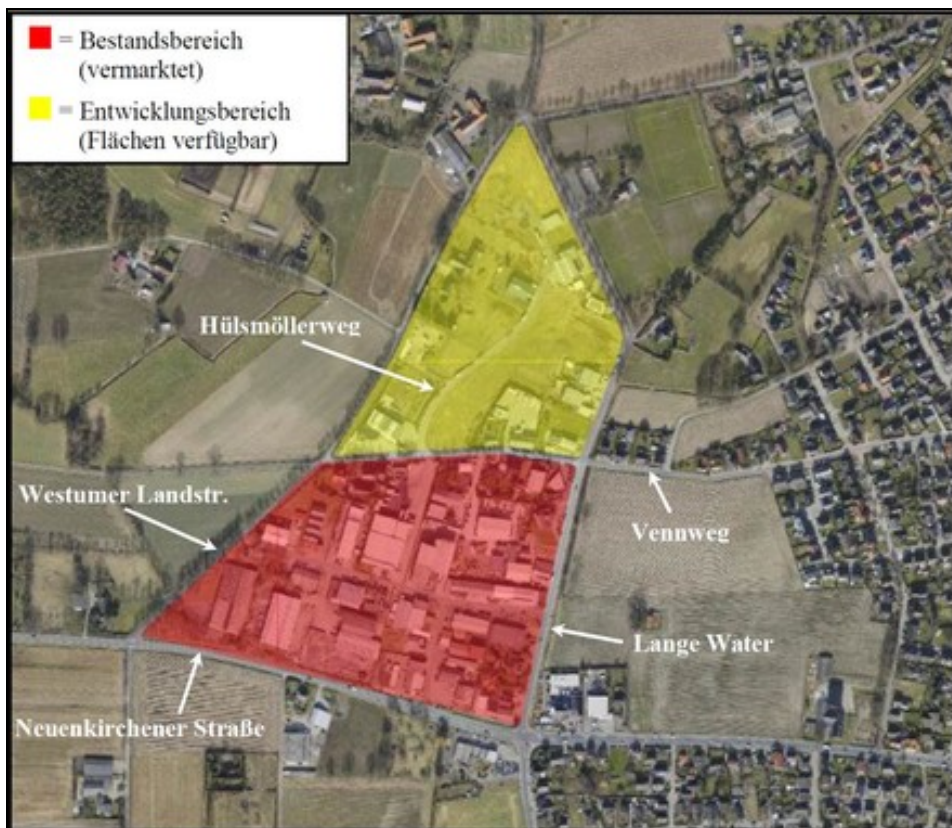


Gewerbegebiet West-Nord



Für kleinflächige Ansiedlungen, insbesondere aus dem Handwerks- und Dienstleistungsbereich, bietet die Stadt Emsdetten Gewerbeflächen im Gewerbegebiet West-Nord an. Viele Flächen sind noch flexibel und individuell aufteilbar, je nach Wunsch und Anforderung des Unternehmens. In Teilbereichen sind unter bestimmten Voraussetzungen Betriebsleiterwohnungen zulässig.

Übersichtsplan



Daten und Fakten

Flächenangaben

Bruttofläche 20 ha
davon noch verfügbar (sofort) 2,3 ha GE

Grundstücksgrößen

Kleinste Größe ca. 1.800 m²
Größte Fläche ca. 5.000 m²
Flächenaufteilung flexibel

Preis

Preis in €/m² (inkl. Erschließung) 39,50

Bebauungsplan

Nr. / Rechtskräftig 18 A / 12.09.2000

Aktuelle Bebauungspläne und der Flächennutzungsplan können hier heruntergeladen werden.

Bauliche Nutzung

Flächenausweisung GE
Grundflächenzahl (GRZ) 0,8
Geschossflächenzahl (GFZ) 1,6
Betriebsleiterwohnung in Teilbereichen

Versorgung /Entsorgung

Glasfaseranschluss möglich
Gasanschluss möglich
Schmutzwasserkanal vorhanden
Regenwasserkanal

Verkehrsinfrastruktur

Autobahn A 1 20 km
Autobahn A30 15 km
Stadtzentrum 2 km
Flughafen (FMO) 18 km
Bahnhof Emsdetten 2 km
ÖPNV-Anbindung nein

Bilder und Pläne



Gewerbegebiet West - nördlicher Teil: Lage im Stadtgebiet



Bebauungsplangebiete Gewerbegebiet West - nördlicher Teil

Downloads



Flyer ServiceCenter Wirtschaft



Daten und Fakten

Gewerbegebiet West-Nord





Flyer Glasfaseranschluss für Unternehmen



Plakat "Produkte von Welt aus Emsdetten"

Sie suchen ein passendes Betriebsgrundstück? Sie wollen ihr Unternehmen erweitern? Bitte sprechen Sie uns an!

Ihr/e Ansprechpartner/in:

Frau Gisela Horstmann	 
Rathaus Am Markt 1 48282 Emsdetten	Telefon: 02572/922- 105
Herr Christian Hövels	 
Rathaus Am Markt 1 48282 Emsdetten	Telefon: 02572/922- 155