

Industriegebiet Süd



Luftbild Industriegebiet Süd-West

Für großflächige Ansiedlungen, insbesondere aus dem produzierenden Bereich, bietet die Stadt Emsdetten ein großes Flächenpotenzial im Industriegebiet Süd. Die Flächen sind planungsrechtlich gesichert und voll erschlossen.

Die Flächen sind überwiegend flexibel und individuell aufteilbar, je nach Wunsch und Anforderung des Unternehmens.

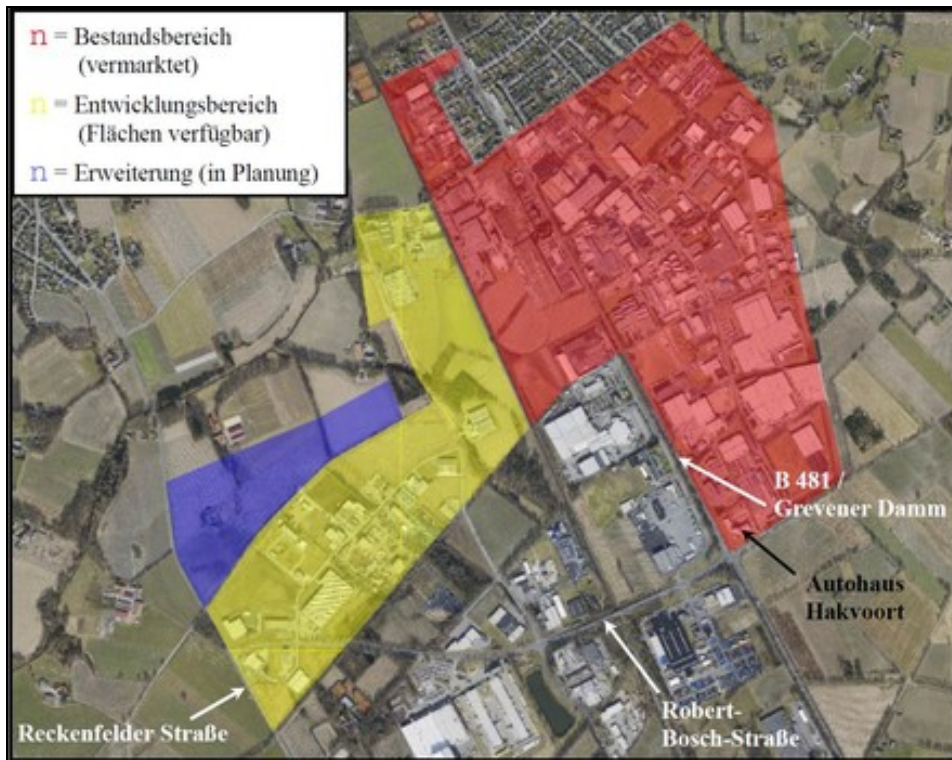


Luftbild Industriegebiet Süd-West Erweiterungsfläche Ostansicht

Mit der Fertigstellung der Gustav-Wayss-Straße ist der Lückenschluss zum Südring erfolgt. Mit der Regionalplanaufnahme des Bereiches 17 C V (Hof Kötter) sind die Weichen für die Erweiterung des Industriegebiets Süd gestellt.

Übersichtsplan

Industriegebiet Süd



Emsdetten - Industriegebiet

Süd

Daten und Fakten

Flächenangaben

Bruttofläche	240 ha
davon noch verfügbar (sofort)	ca. 10,6 ha
davon noch verfügbar (mittelfristig)	ca. 20,5 ha (ab 2017)

Grundstücksgrößen

Kleinste Größe	5.000 m ²
Größte Fläche	60.000 m ²
Flächenaufteilung	flexibel

Preis

Preis in €/m² (inkl. Erschließung) ab 15,00

Übersichtsplan

Bebauungsplan

Nr. / Rechtskräftig: 17 C I / 12.07.1995
17 C II / 16.07.2012
17 C III / 01.10.2004
17 C IV / 28.09.2007

Aktuelle Bebauungspläne und der Flächennutzungsplan können hier heruntergeladen werden.

Bauliche Nutzung

Flächenausweisung	GE / GI
Grundflächenzahl (GRZ)	0,7 - 0,8
Geschossflächenzahl (GFZ)	1,6
Betriebsleiterwohnung	nein

Versorgung /Entsorgung

Glasfaseranschluss	möglich
Gasanschluss	möglich
Schmutzwasserkanal	vorhanden
Regenwasserkanal	teilweise vorhanden

Verkehrsinfrastruktur

Autobahn A 1	15 km
Autobahn A 30	20 km
Stadtzentrum	5 km

Industriegebiet Süd

Flughafen (FMO) 15 km

Bahnhof Emsdetten 5 km

ÖPNV-Anbindung nein

Bilder und Pläne



Lage IG Süd im Stadtgebiet



Bebauungsplangebiete IG Süd



Wasserschutzzone Grevener Damm (Verordnung)



Wasserschutzzone Grevener Damm (Zonierung)

Downloads



Flyer ServiceCenter Wirtschaft



Flyer Glasfaseranschluss für Unternehmen




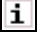


Plakat "Produkte von Welt aus Emsdetten"

Sie suchen ein passendes Betriebsgrundstück? Sie wollen ihr Unternehmen erweitern? Bitte sprechen Sie uns an!

Industriegebiet Süd

Ihr/e Ansprechpartner/in:

Frau Gisela Horstmann	 
Rathaus Am Markt 1 48282 Emsdetten	Telefon: 02572/922- 105
Herr Christian Hövels	 
Rathaus Am Markt 1 48282 Emsdetten	Telefon: 02572/922- 155