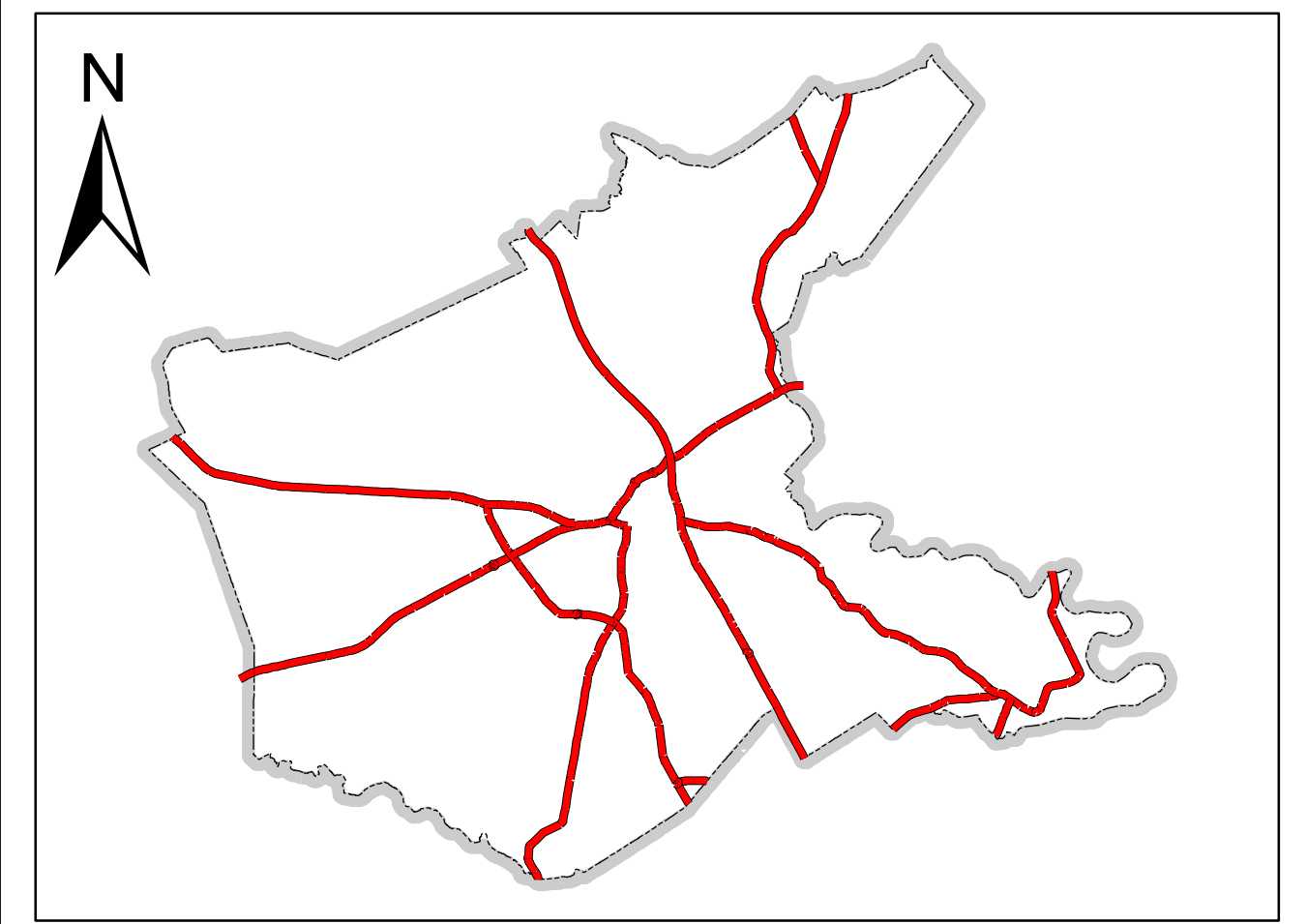
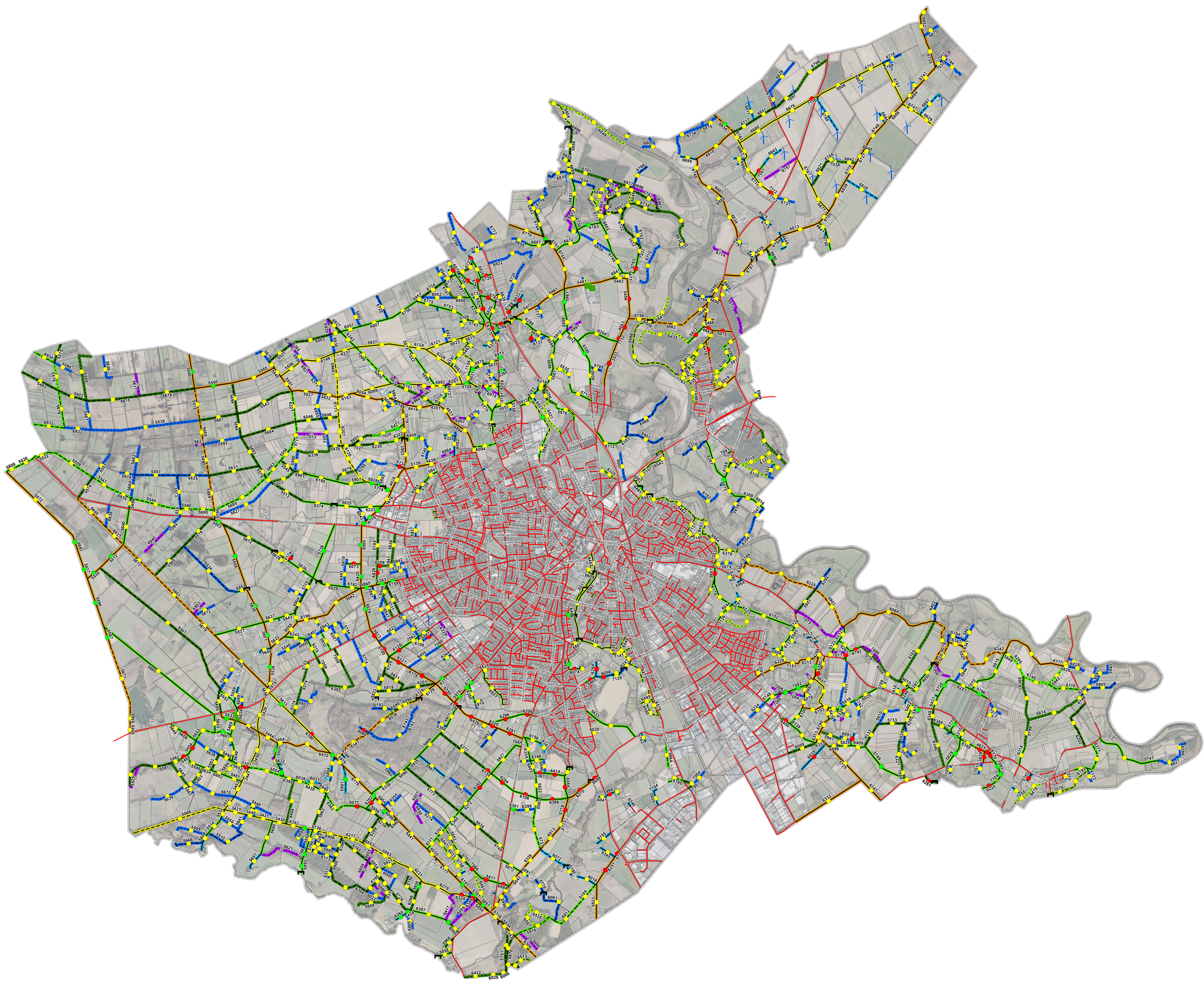


Wirtschaftswegekonzept der Stadt Emsdetten

Vorhandene Wegesituation (IST)

Legende

- Zustand**
- in Ordnung
 - Einzelmaßnahmen erforderlich
 - Gesamtanierung erforderlich
 - keine Verkehrsfläche vorhanden
- Befestigung**
- befestigt
 - teilbefestigt
 - - - wassergebunden
 - · · · · ohne Befestigung
- Kategorie IST**
- A - klassifiziertes Straßennetz
 - B - multifunktionaler Verbindungsweg
 - C - Hauptwirtschaftsweg
 - D - untergeordneter Wirtschaftsweg mit Fußgängerverkehr
 - E - untergeordneter Erschließungsweg mit IuF Verkehr
 - F - Einzlerschließung kaum IuF Verkehr
 - G - Binnenerschließung
 - H - keine Funktion
 - I - alleinführender Geh- / Radweg
- Sonstiges**
- Brückenbauwerk
 - Biogasanlage
 - Kläranlage
 - Photovoltaikanlage
 - Windenergieanlage
 - Flurstücke



Ministerium für Landwirtschaft und Verbraucherschutz des Landes Nordrhein-Westfalen | Gefördert im Rahmen der Gemeinschaftsaufgabe "Verbesserung der Agrarstruktur und des Küstenschutz" des Bundesministeriums für Ernährung und Landwirtschaft | des Ministeriums für Landwirtschaft und Verbraucherschutz des Landes Nordrhein-Westfalen

Projekt: Wirtschaftswegekonzept	
Auftraggeber: Stadt Emsdetten	Anlagen-Nr.: 1 Blatt-Nr.: 1 Proj.-Nr.: EMD_002 Datum: "Zurien"
Planinhalt: Befestigungsart Zustand Kategorie IST	bearbeitet: 08.11.2023 SCW gezeichnet: 08.11.2023 DUE Maßstab: 1:14.500
Planbezeichnung: Vorhandene Wegesituation (IST)	

Auftragnehmer:
Ge-Komm
Gesellschaft für kommunale Infrastruktur
Gännerschloß 2
49324 Meile
T 05422 98151-60 | www.ge-komm.de | info@ge-komm.de

Zeichnungsdatei: WWK_Emsdetten_NRW_WEGKAT_A0.mxd
Erstellt mit ArcGIS 10.5.1