



# AMTSBLATT

## der Stadt Emsdetten

---

Nr. 5

Jahrgang 2016

Erscheinungstag: 15.02.2016

---

Inhalt		Seite
1. Bekanntmachung:	Bekanntmachung der Übersicht der Mitgliedschaften und Funktionen der Ratsmitglieder und sachkundigen Bürgerinnen und Bürger der Stadt Emsdetten	24 - 29
2. Bekanntmachung:	Außenbereichssatzung "Veltrup", Aufstellungsbeschluss gemäß § 2 Abs. 1 BauGB, Beteiligung der Öffentlichkeit gemäß § 3 Abs. 2 BauGB	30 - 32
3. Bekanntmachung:	Bebauungsplan Nr. 12 T 1 "Lauge", 17. Änderung, Aufstellungsbeschluss gemäß § 2 Abs. 1 BauGB	33 - 34
4. Bekanntmachung:	Bebauungsplan Nr. 44 „Kläranlage Meinerts Esch“, 1. Änderung und 1. Erweiterung, Frühzeitige Unterrichtung der Öffentlichkeit nach § 3 (1) BauGB	35 - 36
5. Bekanntmachung:	13. Änderung des Flächennutzungsplanes der Stadt Emsdetten im Bereich des Bebauungsplanes Nr. 44 „Kläranlage Meinerts Esch“, 1. Änderung und 1. Erweiterung, Frühzeitige Unterrichtung der Öffentlichkeit nach § 3 (1) BauGB	37 - 38

Herausgeber: Stadt Emsdetten - Der Bürgermeister • Am Markt 1 • 48282 Emsdetten.

Das Amtsblatt wird im Schaukasten am Rathauseingang ausgehängt, liegt als Printversion im Rathaus an der Information aus und steht außerdem zum Download auf [www.emsdetten.de](http://www.emsdetten.de) bereit (Webcode 00119). Dort kann zudem der Amtsblatt-Newsletter kostenfrei abonniert werden, der automatisch per E-Mail informiert, sobald ein neues Amtsblatt der Stadt Emsdetten erschienen ist.

Auf der städtischen Website [www.emsdetten.de](http://www.emsdetten.de) befindet sich die Sammlung des Emsdettener Ortsrechts (Satzungen) unter Webcode 00118; die Liste mit den Bebauungsplänen unter Webcode 001300.

## **Bekanntmachung der Übersicht der Mitgliedschaften und Funktionen der Ratsmitglieder und sachkundigen Bürgerinnen und Bürger der Stadt Emsdetten in**

- Aufsichtsräten und anderen Kontrollgremien im Sinne des § 125 Abs. 1 Satz 3 des Aktiengesetzes
- Organen von verselbständigten Aufgabenbereichen in öffentlich-rechtlicher oder privatrechtlicher Form der in § 1 Abs. 1 und Abs. 2 des Landesorganisationsgesetzes genannten Behörden und Einrichtungen
- Organen sonstiger privatrechtlicher Unternehmen
- Vereinen oder vergleichbaren Gremien

### **Adrian, Kevin**

Duales Studium

- stellv. Mitglied Verwaltungsrat
- VerbundSparkasse Emsdetten-Ochtrup

### **Ahaus, Peter**

Dipl. Pflegepädagoge

- Mitglied Zweckverband VerbundSparkasse
- Emsdetten-Ochtrup

### **Albers, Dirk**

Betriebswirt

- 1. Vorsitzender Bürger Schützengesellschaft
- stellv. Mitglied Verwaltungsrat
- VerbundSparkasse Emsdetten-Ochtrup
- Mitglied Zweckverband VerbundSparkasse
- Emsdetten-Ochtrup

### **Altergott, Andreas**

Fachinformatiker

- Beisitzer SPD Ortsverein

### **Anders, Helga**

keine Angaben

### **Averbeck, Claudia**

Geographin

- stellv. Mitglied Verwaltungsrat
- VerbundSparkasse Emsdetten-Ochtrup
- Sprecherin OV Die Grünen

### **Bäumer, Lucia**

Buchhalterin

- Vorsitzende Emsdettener Liste

### **Becker, Ingo**

Pensionär

- keine

### **Berkemeyer, Josef**

Gärtnermeister

- 1. Vorsitzender Kolpinghaus e.V.
- Vorsitzender Ausbildungsausschuss der Gartenverbände des Landes NRW

### **Bos, Benno**

Techniker

- stellv. Mitglied Zweckverband
- VerbundSparkasse Emsdetten-Ochtrup
- 2. Kassierer Schützengemeinschaft Sinnigen

### **Brehe, Ines**

Verwaltungsangestellte

- keine

### **Brömmelhaus, Rainer**

Frühpensionär

- keine

### **Brückner, Gabriele**

Einzelhandelskauffrau

- stellv. Mitglied Aufsichtsrat Stadtwerke
- Emsdetten GmbH
- Mitglied Zweckverband VerbundSparkasse
- Emsdetten-Ochtrup

### **Brüggemann, André**

Schauspieler

- keine

### **Bruns, Malte**

Fachinformatiker Systemintegration

- keine

### **Brüwer, Josef**

Oberstudienrat

- Mitglied Verwaltungsrat VerbundSparkasse
- Emsdetten-Ochtrup

### **Christ, Doris**

Arzthelferin

- Beisitzerin OV Die Grünen

### **Cieslak, Matthias**

Redakteur

- Öffentlichkeitsbeauftragter CDU OV Emsdetten
- Geschäftsführer Verlags- und
- Vertriebsgesellschaft Münster mbH
- Vorsitzender CDU-Fraktion
- Mitglied Aufsichtsrat Stadtwerke Emsdetten
- GmbH
- stellv. Mitglied Zweckverband Musikschule
- Greven-Emsdetten-Saerbeck
- Beisitzer Bürger Schützengesellschaft

### **Cladder-Micus, Annita**

Sozialarbeiterin

- keine

### **Czycholl, Frank**

Gebäudereiniger

- keine

### **Dehne, Christoph**

Vertriebsleiter

- stellv. Vorsitzender CDU-Fraktion
- Beisitzer CDU Ortsverein Emsdetten
- stellv. Mitglied Verwaltungsrat
- VerbundSparkasse Emsdetten-Ochtrup
- Mitglied Zweckverband VerbundSparkasse
- Emsdetten-Ochtrup
- Beirat Malteser Emsdetten

**Deitmar, Marianne**

Dipl. Sozialpädagogin  
- Vorstand Deutscher Paritätischer  
Wohlfahrtsverband  
- Kassiererin Faustlos

**Dierksen, Willi**

Dipl. Sozialpädagoge  
- keine

**Dietz, Manfred**

Brandoberamtsrat  
- Mitglied Aufsichtsrat Stadtwerke Emsdetten  
GmbH  
- stellv. Mitglied Zweckverband  
VerbundSparkasse Emsdetten-Ochtrup

**Domenghino, Konrad**

Zahnarzt  
- Mitglied Kassenzahnärztlicher Vereinigung  
Westfalen-Lippe  
- Mitglied Zahnärztekammer Westfalen-Lippe

**Drüing, Hendrik**

Priester  
- keine

**Erfling, Christian**

Dipl. Betriebswirt  
- stellv. Mitglied Aufsichtsrat Stadtwerke GmbH  
- Mitglied Zweckverband VerbundSparkasse  
Emsdetten-Ochtrup  
- Vorsitzender Städtepartnerschaftsverein  
Emsdetten

**Eßling, Theodor**

Realschulrektor i.R.  
- keine

**Feldmann, Josef jun.**

Landwirt  
- Vorstand Kreisagrarausschuss  
- Vorstand MIT Emsdetten

**Finke, Elke**

Erzieherin  
- Vorstand Kolpingsfamilie Emsdetten e.V.

**Franke, Alfred**

Dipl. Pädagoge  
- Mitglied Zweckverband Volkshochschule  
Emsdetten/Greven/Saerbeck  
- Beisitzer Wählergemeinschaft UWE  
- Vorsitzender Betriebsrat Lernen fördern

**Grommé, Gundula**

Sekretärin  
- Bundesvorsitzende Frauenbrücke Ost-West e.V.

**Hackethal, Anke**

Historikerin  
- Mitglied Zweckverband VerbundSparkasse  
Emsdetten-Ochtrup  
- Mitglied Zweckverband Musikschule  
Greven/Emsdetten/Saerbeck  
- stellv. Mitglied Zweckverband Volkshochschule  
Emsdetten/Greven/Saerbeck  
- stellv. Mitglied Aufsichtsrat Stadtwerke  
Emsdetten GmbH

**Hannemann, Martin**

Fachkrankenpfleger  
- 2. Vorsitzender Gesundheitsstadt Emsdetten  
e.V.

**Harmsen, Beate**

Bäckereifachverkäuferin  
- Schriftführerin FDP Ortsverein Emsdetten

**Haude, Marita**

Dipl. Sozialpädagogin  
- stellv. Mitglied Aufsichtsrat Stadtwerke GmbH  
- Vorsitzende SPD Ortsverein Emsdetten

**Heckmann, Daniel**

Zentralheizungs- und Lüftungsbauer  
- keine

**Heilers-Griesche, Norbert**

Hausmann  
- keine

**Heine-Ohde, Mechtild**

Oberstudienrätin i.K.  
- keine

**Hellwig, Andrea**

Bilanzbuchhalterin  
- keine

**Hellwig, Daniel**

Steinmetz- und Bildhauermeister  
- keine

**Hiller, Simon**

Student  
- Beisitzer Die Grünen  
- Kassenprüfer SC Rochade  
- Stellvertreter Gesellschafterversammlung WAS  
gGmbH

**Holtkamp, Jan**

Industriekaufmann  
- Vorstand Kolpingsfamilie Emsdetten e.V.

**Homann, Christiane**

Bankkauffrau  
- Kassiererin Verein ehemaliger Martinums-  
schülerInnen  
- Geschäftsführerin CDU Ortsverein Emsdetten

**Huckebrink, Sophie**

Studentin

- Sprecherin Messdiener St. Joseph

**Huesmann, Christoph**

Krankenpfleger

- Vorstand Kolpingsfamilie Emsdetten
- Mitglied Vereinigung der Hygienfachkräfte der BRD

**Huesmann, Heijo**

Rechtsanwalt/Notar

- Mitglied Verwaltungsrat VerbundSparkasse Emsdetten-Ochtrup

**Huesmann, Leon**

Veranstaltungskaufmann

- stellv. Mitglied Zweckverband VerbundSparkasse Emsdetten-Ochtrup

**Huesmann, Thomas**

Dipl. Betriebswirt

- Mitglied Aufsichtsrat Stadtwerke Emsdetten GmbH
- Mitglied Zweckverband VerbundSparkasse Emsdetten-Ochtrup
- Mitglied Zweckverband Musikschule Greven/Emsdetten/Saerbeck

**Kallinich, Heike**

Dipl. Sozialpädagogin/-arbeiterin

- keine

**Karner, Anja**

Dipl. Ingenieurin

- Beisitzerin Kreisvorstand Die Grünen im Kreis Steinfurt

**Kellner, Oliver**

selbst. Versicherungskaufmann

- Mitglied Aufsichtsrat Stadtwerke Emsdetten GmbH
- Beirat Malteser Emsdetten

**Kemper, Willi**

Elektromeister

- Stellv. Vorsitzender Aufsichtsrat Stadtwerke Emsdetten GmbH
- Leiter der Freiw. Feuerwehr Emsdetten
- stellv. Obermeister der Elektroinnung Steinfurt
- Vorsitzender Stadtfeuerwehrverband Emsdetten e. V.

**Kestermann, Andrea**

Erzieherin

- keine

**Kestermann, Manfred**

Verwaltungsfachwirt

- keine

**Kock, Dr. Thomas**

Gymnasiallehrer

- Vorstand Verkehrsverein Emsdetten
- Vorsitzender Aufsichtsrat Stadtwerke Emsdetten GmbH
- Vorstand Caritasverband für das Dekanat Emsdetten – Greven e.V.

**Kohl, Josef**

Techn. Angestellter

- stellv. Mitglied Zweckverband VerbundSparkasse Emsdetten-Ochtrup
- stellv. Mitglied Aufsichtsrat Stadtwerke Emsdetten GmbH

**Krause, Susanne**

kfm. Angestellte

- Mitglied Aufsichtsrat Stadtwerke Emsdetten GmbH
- Mitglied Zweckverband VerbundSparkasse Emsdetten-Ochtrup

**Kreisel, Hildegard**

kfm. Angestellte

- stellv. Mitglied Verwaltungsrat VerbundSparkasse Emsdetten-Ochtrup

**Krühler, Rolf**

Grafiker

- keine

**Lammert, Günter**

Versicherungsfachwirt

- stellv. Mitglied Zweckverband Musikschule Greven/Emsdetten/Saerbeck

**Laumann, Helmut**

techn. Angestellter Druck

- Mitglied Aufsichtsrat Stadtwerke Emsdetten GmbH
- stellv. Mitglied Verwaltungsrat VerbundSparkasse Emsdetten-Ochtrup

**Laumann, Jutta**

Sozialpädagogin

- stellv. Vorsitzende ISJ e.V.

**Lude, Harald**

Rentner

- Mitglied Verwaltungsrat VerbundSparkasse Emsdetten-Ochtrup
- erweiterter Vorstand Sportverein Borussia Emsdetten e.V.

**Lüke, Martin**

Dipl. Ing. Elektrotechnik

- stellv. Mitglied Aufsichtsrat Stadtwerke Emsdetten GmbH
- Vorsitzender OV DIE GRÜNEN Emsdetten

**Lüttmann, Albert**

Oberstudienrat

- stellv. Mitglied Zweckverband VerbundSparkasse Emsdetten-Ochtrup
- stellv. Mitglied Zweckverband Volkshochschule Emsdetten/Greven/Saerbeck

**Lüttmann, Christina**

Finanzbuchhalterin

- keine

**Meinert, Julian**

Finanzanwärter

- Medienbeauftragter Junge Union Emsdetten

**Meyer zu Altenschildesche, Christian**

Leiter Einkauf und Technik

- Mitglied Zweckverband Volkshochschule Emsdetten/Greven/Saerbeck
- stellv. Mitglied Zweckverband VerbundSparkasse Emsdetten-Ochtrup
- stellv. Mitglied Aufsichtsrat Stadtwerke Emsdetten GmbH

**Moers, Nicole**

Finanzbuchhalterin

- Beisitzerin CDU des Kreises Steinfurt
- Beisitzerin CDU Ortsverein Emsdetten
- Beisitzerin Junge Union Emsdetten
- Vorstand TC Burggarde Bevergern

**Molitor, Michael**

Vertriebsmitarbeiter

- Vorstand Kleingarten Brookweg e.V.

**Müller, Marvin**

Student

- Beisitzer SPD Ortsverein

**Nottbeck, Günter**

Vereidigter Buchprüfer und Steuerberater

- Mitglied Verwaltungsrat VerbundSparkasse Emsdetten-Ochtrup
- erweiterter Vorstand Sportverein Borussia e.V.

**Ohde, Rolf**

Dipl.-Biologe

- Mitglied Verwaltungsrat der VerbundSparkasse Emsdetten-Ochtrup
- Mitglied Zweckverband VerbundSparkasse Emsdetten-Ochtrup

**Osterhoff, Jürgen**

kaufm. Angestellter

- keine

**Papke, Andreas**

Examinierter Altenpfleger

- keine

**Pleimann, Siegfried**

Pensionär

- keine

**Possemeyer, Reinhard**

Postbeamter

- keine

**Raffelsiefer, Karin**

Volljuristin/Lehrerin

- stellv. Mitglied Aufsichtsrat Stadtwerke Emsdetten GmbH
- stellv. Mitglied Zweckverband VerbundSparkasse Emsdetten-Ochtrup

**Rehr, Klaus**

Betriebsschlosser

- 2. Vorsitzender Schießfreunde Emsdetten

**Rengers, Dieter**

Bauunternehmer

- Mitglied Zweckverband VerbundSparkasse Emsdetten-Ochtrup
- stellv. Mitglied Verwaltungsrat VerbundSparkasse Emsdetten-Ochtrup

**Renkert, Ludger**

Rentner, selbst Konditormeister

- keine

**Rüschenschmidt, Martina**

Bauzeichnerin

- Vorsitzende Schmetterling e.V.
- stellv. Mitglied Verwaltungsrat VerbundSparkasse Emsdetten-Ochtrup
- stellv. Mitglied Zweckverband VerbundSparkasse Emsdetten-Ochtrup

**Sander, Boris**

Dipl. Sozialarbeiter

- Sprecher Bürgerinitiative Pro Westumgehung Emsdetten

**Schatz, Dorit**

Alltagsmanagerin für an Demenz Erkrankte

- Mitglied Zweckverband VerbundSparkasse Emsdetten-Ochtrup
- stellv. Mitglied Aufsichtsrat Stadtwerke Emsdetten GmbH

**Schlickmann, Andreas**

kaufm. Leiter

- Vorstand CDU Ortsverein Emsdetten
- Vorstand Städtepartnerschaftsverein Emsdetten
- Mitglied Aufsichtsrat Stadtwerke Emsdetten GmbH
- Vorstand Bürger Schützengesellschaft
- Vorstand MIT Emsdetten

**Schmitz, Helmut**

Berufsschullehrer

- Mitglied in verschiedenen Prüfungsausschüssen der IHK OS-EL
- Abteilungsleiter im Turnverein Emsdetten e.V., Abteilung Badminton

**Schnellhardt, Gerd**

Vereidigter Buchprüfer und Steuerberater  
- stellv. Vorsitzender Verwaltungsrat  
VerbundSparkasse Emsdetten-Ochtrup  
- Mitglied Zweckverband Volkshochschule  
Emsdetten/Greven/Saerbeck  
- Vorsitzender Senioren-Union Emsdetten

**Schrey, Hartwig**

Justizvollzugsbeamter  
- keine

**Schumacher, Elmar**

Dipl. Sozialarbeiter  
- Mitglied Zweckverband VerbundSparkasse  
Emsdetten-Ochtrup  
1. Vorsitzender „Verein zur Förderung der  
Jugendarbeit Sinnigen e.V.“

**Schürkötter, Heike**

Geschäftsführerin  
- Mitglied TV Emsdetten Marketing GmbH  
- Mitglied WG Ems eG

**Schwegmann, Manfred**

Buchhalter  
- Beisitzer Städtepartnerschaftsverein

**Slon, Lothar**

Studiendirektor i.K.  
- Mitglied Aufsichtsrat Stadtwerke Emsdetten  
GmbH  
- Mitglied Zweckverband Volkshochschule  
Emsdetten/Greven-Saerbeck

**Sommer, Manfred**

Rentner  
-keine

**Sorge, Christian**

Angestellter  
- stellv. Mitglied Zweckverband  
VerbundSparkasse Emsdetten-Ochtrup  
- stellv. Mitglied Zweckverband Musikschule  
Greven/Emsdetten/Saerbeck

**Steinbach-Möllers, Beatrix**

Juristin  
- Vorstand CDU OV Emsdetten  
- stellv. Mitglied Aufsichtsrat Stadtwerke  
Emsdetten GmbH  
- stellv. Mitglied Zweckverband  
VerbundSparkasse Emsdetten-Ochtrup

**Tesch, Annette**

Physiotherapeutin  
- stellv. Mitglied Verwaltungsrat  
VerbundSparkasse Emsdetten-Ochtrup  
- stellv. Mitglied Zweckverband  
VerbundSparkasse Emsdetten-Ochtrup

**Tillmann, Dieter**

Polizeibeamter  
- stellv. Mitglied Zweckverband  
VerbundSparkasse Emsdetten-Ochtrup

**Tittmann, Bernhard**

Pensionär  
- keine

**Vogler, Kathrin**

Mitglied des Bundestages  
- Kreisvorstand DIE LINKE KV Steinfurt

**Walbaum, Rudolf**

Pensionär  
- Stadtbeauftragter Malteser Emsdetten

**Warda, Uwe**

Sachbearbeiter  
- Mitglied Aufsichtsrat Stadtwerke Emsdetten  
GmbH  
- Vorstand Mieter/innen/schutzverein Münster

**Weber, Tobias**

Student  
- Geschäftsführer Junge Union Emsdetten

**Wefers, Dr. Dr. Klaus**

Arzt/Zahnarzt/MKG  
- stellv. Mitglied Verwaltungsrat  
VerbundSparkasse Emsdetten-Ochtrup  
- stellv. Mitglied Zweckverband  
VerbundSparkasse Emsdetten-Ochtrup

**Weßling, Karl-Heinz**

Pensionär  
- Mitglied Zweckverband VerbundSparkasse  
Emsdetten-Ochtrup  
- Vorsitzender Bürgerbus Emsdetten Saerbeck  
e.V.

**Wiebeler, Bernhard**

Heizungsbaumeister  
- stellv. Mitglied Aufsichtsrat Stadtwerke  
Emsdetten GmbH

**Wilken, Ulrike**

kfm. Angestellte  
- Vorstand CDU OV Emsdetten  
- Vorsitzende Zweckverband Musikschule  
Greven/Emsdetten/Saerbeck

**Wolters, Michael**

Angestellter  
- Vorsitzender NABU KV-Steinfurt

**Woltring, Dieter**

Rentner  
- keine

**Zander, Lothar**

Logopäde

- Kassierer Freundeskreis Musikschule  
Greven/Emsdetten/Saerbeck

Die Veröffentlichung erfolgt gem. § 17 des Korruptionsbekämpfungsgesetzes NRW vom 16.12.2004

Emsdetten, 9. Februar 2016

Stadt Emsdetten  
Der Bürgermeister

gez. Georg Moenikes

# **Bekanntmachung**

## **Außenbereichssatzung "Veltrup"**

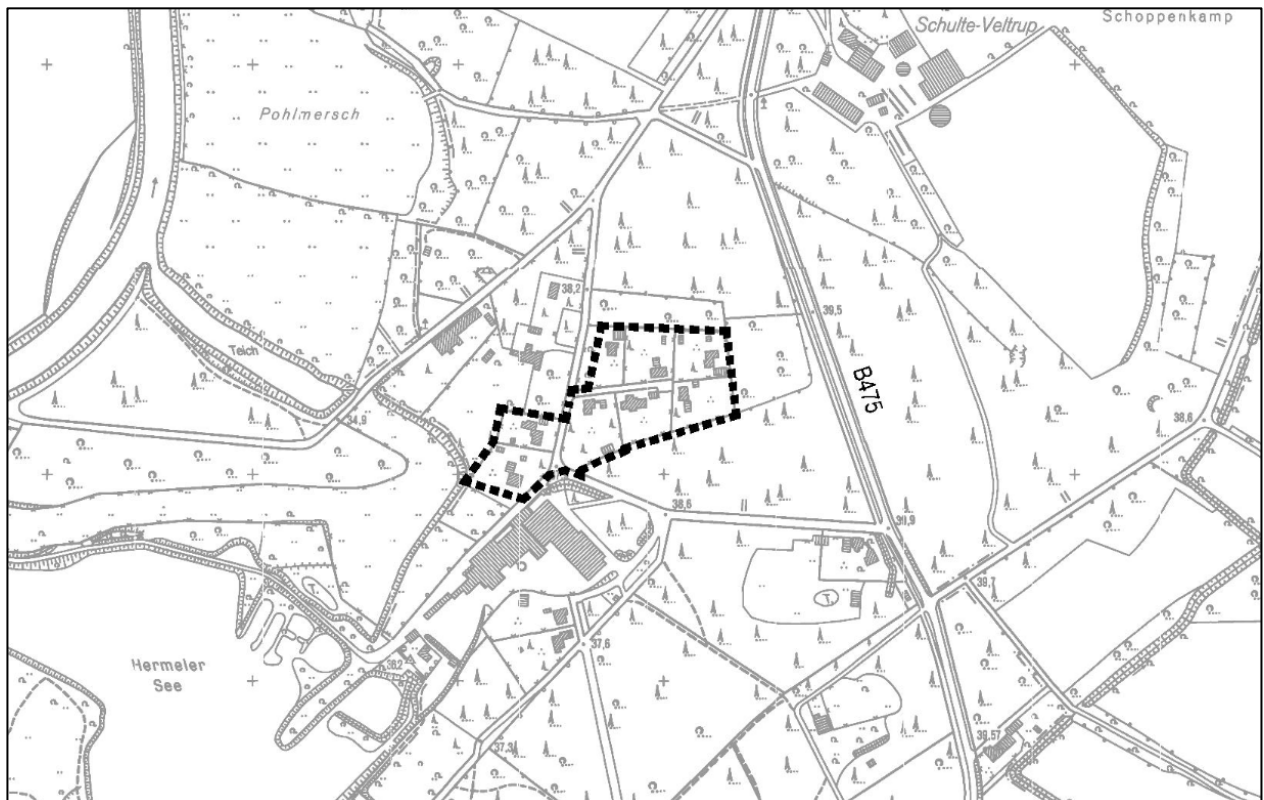
### **Aufstellungsbeschluss gemäß § 2 Abs. 1 Baugesetzbuch (BauGB) Beteiligung der Öffentlichkeit gemäß § 3 Abs. 2 BauGB**

Der Ausschuss für Stadtentwicklung, Wirtschaft und Umwelt des Rates der Stadt Emsdetten hat in seiner Sitzung am 11. Februar 2016 folgende Beschlüsse gefasst:

1. *Die Aufstellung einer Außenbereichssatzung gem. § 35 Abs. 6 BauGB im Bereich Veltrup wird beschlossen.*
2. *Die Verwaltung wird beauftragt, die Öffentlichkeits- und Behördenbeteiligung gem. § 35 Abs. 6 Satz 4 BauGB i.V.m. § 3 Abs. 2 und § 4 Abs. 2 BauGB durchzuführen.*

Das Satzungsgebiet liegt rund 2,7 km in nordöstlicher Richtung von der Innenstadt entfernt. Es befindet sich etwa 450 m vom nördlichen Siedlungsrand (Sinningen).

Die genaue Abgrenzung des Geltungsbereichs der Satzung ergibt sich aus der folgenden Abbildung und ist durch eine breite, gerissene Linie dargestellt.





Gemäß § 15 der Hauptsatzung der Stadt Emsdetten vom 2. März 2006 in der Fassung der 3. Ergänzung vom 1. März 2013 wird hiermit der Aufstellungsbeschluss öffentlich bekannt gemacht.

Gemäß § 35 Abs. 6 Satz 5 BauGB in der Fassung der Bekanntmachung vom 23. September 2004 (BGBl. I S. 2414), zuletzt geändert durch Art. 6 Asylverfahrensbeschleunigungsgesetz vom 20.10.2015 (BGBl. I S. 1722), in Verbindung mit § 13 Abs. 2 Satz 1 Nr. 2 BauGB und § 3 Abs. 2 BauGB liegt der Entwurf der Satzung mit der Begründung in der Zeit vom

## 23. Februar bis 24. März 2016

während der Geschäftszeiten (Montag bis Freitag von 09.00 Uhr bis 12.30 Uhr, Dienstag von 14.00 Uhr bis 16.00 Uhr und Donnerstag von 14.00 Uhr bis 17.00 Uhr) im Schaukasten des 5. Obergeschosses des Rathauses der Stadtverwaltung Emsdetten, Fachdienst 61 Stadtentwicklung und Umwelt, Am Markt 1, 48282 Emsdetten, für jedermann zur Einsichtnahme öffentlich aus. Dort werden auch Auskünfte über den Inhalt gegeben.

Folgende Arten umweltbezogener Informationen sind aktuell verfügbar:

<b>Schutzgut Mensch</b>	
Es liegen keine Umweltinformationen vor.	

<b>Schutzgut Tiere und Pflanzen</b>		
	<b>Art der Umweltinformation</b>	<b>Quelle</b>
Tiere	Vorkommen planungsrelevanter Arten (Graureiher-Kolonie) in der Umgebung des Plangebietes.	LINFOS-NRW-Datenbank und Stellungnahme der unteren Landschaftsbehörde des Kreises Steinfurt
Pflanzen	Es liegen keine Umweltinformationen vor.	

<b>Schutzgut Boden</b>	
Es liegen keine Umweltinformationen vor.	

<b>Schutzgut Wasser</b>	
Es liegen keine Umweltinformationen vor.	

<b>Schutzgut Luft und Klima</b>	
Es liegen keine Umweltinformationen vor.	

<b>Schutzgut Landschaft</b>		
	<b>Art der Umweltinformation</b>	<b>Quelle</b>
Landschaftsschutzgebiet	<p>Am Siedlungsrand von Emsdetten-Sinningen liegt ein bewaldeter Dünenkomplex. Dieser ist überwiegend mit Kiefern bestockt, in Randbereichen sind Eiche und Birke im Mischwald vertreten. Kleinflächig treten besonders an Waldrändern Trockenrasen mit Sandsegge und Rotem Straußgras, teilweise auch Silbergrasfluren auf, die jedoch durch Gartenabfälle und Erholungs-suchende stark geschädigt sind.</p> <p>Der Schutzzweck, Verbote und Gebote können dem Landschaftsplan LP IV „EMSAUE-NORD“ entnommen werden.</p>	<p>Der Geltungsbereich der Außenbereichssatzung „Veltrup“ befindet sich innerhalb des Landschaftsschutzgebietes L6 „Sinninger Wald“ im Landschaftsplan LP IV „EMSAUE-NORD“.</p>

<b>Schutzgut Kultur- und sonstige Sachgüter</b>
Es liegen keine Umweltinformationen vor.

Die Bekanntmachung erfolgt mit dem Hinweis, dass während der Auslegungsfrist Anregungen bei der Stadt Emsdetten schriftlich oder mündlich zur Niederschrift vorgebracht werden können. Nur fristgerecht vorgebrachte Anregungen und Stellungnahmen finden bei der Prüfung Berücksichtigung. Ein Normenkontrollantrag nach § 47 Verwaltungsgerichtsordnung (VwGO) in der Fassung der Bekanntmachung vom 19. März 1991 (BGBl. I S. 686), FNA 340-1, zuletzt geändert durch Art. 3 G zur Änd. von Bestimmungen des Rechts des Energieleitungsbaus vom 21. 12. 2015 (BGBl. I S. 2490) ist unzulässig, wenn mit ihm nur Einwendungen geltend gemacht werden, die vom Antragsteller im Rahmen der Auslegung nicht oder verspätet geltend gemacht wurden, aber hätten geltend gemacht werden können.

Emsdetten, den 12.02.2016

gez. Georg Moenikes  
Bürgermeister

# **Bekanntmachung**

## **Bebauungsplan Nr. 12 T 1 "Lauge", 17. Änderung**

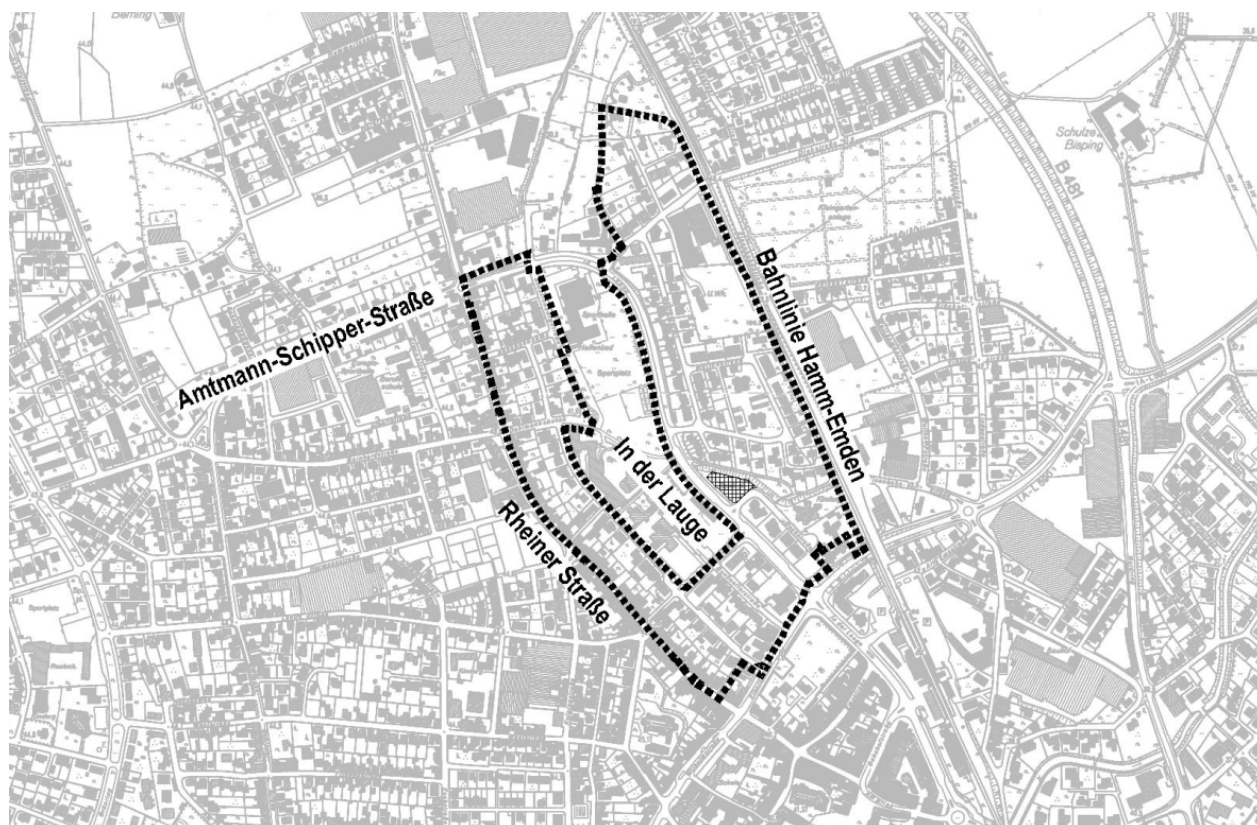
### **Aufstellungsbeschluss gemäß § 2 Abs. 1 Baugesetzbuch (BauGB)**

Der Ausschuss für Stadtentwicklung, Wirtschaft und Umwelt des Rates der Stadt Emsdetten hat in seiner Sitzung am 11. Februar 2016 folgenden Beschluss gefasst:

*Die Aufstellung des Bebauungsplans Nr. 12 T1 "Lauge", 17. Änderung im beschleunigten Verfahren wird gemäß § 2 (1) i.V.m. §13 a BauGB beschlossen.*

Das Plangebiet grenzt unmittelbar nordwestlich an das Stadtzentrum an. Es wird begrenzt durch die Straßen „In der Lauge“ im Westen, die „Beckstraße“ im Südosten sowie durch einen mit verschiedenen Grünstrukturen bewachsenen Wall im Nordosten, an welchen sich ein Geländesprung anschließt. Aktuell wird die Fläche als Spielplatz genutzt. In unmittelbarer Nähe befinden sich das Gymnasium Martinum und das Kinderhaus Astrid Lindgren.

Die genaue Abgrenzung des Plangebietes ergibt sich aus der folgenden Abbildung. Der Änderungsbereich ist in dem folgenden Übersichtsplan als schwarz- weiß- schraffierte Fläche gekennzeichnet während der Gesamtgeltungsbereich des Planes durch eine breite, gerissene Linie dargestellt ist.



© Geobasisdaten: Kreis Steinfurt - Vermessungs- und Katasteramt -, ST/1/2006

**Mit der 17. Änderung des Bebauungsplanes sollen die planungsrechtlichen Voraussetzungen zur Errichtung von langfristig nutzbarem und wirtschaftlich nachhaltigem Wohnraum geschaffen werden. Dieser soll zunächst der dringenden Unterbringung von Flüchtlingen dienen.**

Die Aufstellung des Bebauungsplans Nr. 12 T 1 "Lauge", 17. Änderung wird im beschleunigten Verfahren gemäß § 13 a BauGB in der Fassung der Bekanntmachung vom 23. September 2004 (BGBl. I S. 2414), zuletzt geändert durch Art. 6 Asylverfahrensbeschleunigungsgesetz vom 20.10.2015 (BGBl. I S. 1722) durchgeführt. Nach § 13a Abs. 2 BauGB i.V.m. § 13 Abs. 2 und 3 Satz 1 BauGB kann unter anderem von einer Umweltprüfung nach § 2 Abs. 4 BauGB und von dem Umweltbericht nach § 2a BauGB abgesehen werden. Für die Aufstellung dieses Bebauungsplanes wird keine Umweltprüfung gem. § 2 Abs. 4 und kein Umweltbericht gem. § 2 a BauGB erstellt.

Gemäß § 2 Abs. 1 BauGB in Verbindung mit § 15 der Hauptsatzung der Stadt Emsdetten vom 02. März 2006 in der Fassung der 3. Ergänzung vom 01. März 2013 wird hiermit der Aufstellungsbeschluss öffentlich bekannt gemacht.

Gemäß § 13 a Abs. 3 Nr. 2 BauGB kann sich die Öffentlichkeit über die allgemeinen Ziele und Zwecke sowie die wesentlichen Auswirkungen der Planung vom

### **23. Februar bis 09. März 2016**

während der Geschäftszeiten (Montag bis Freitag von 09.00 Uhr bis 12.30 Uhr, Dienstag von 14.00 Uhr bis 16.00 Uhr und Donnerstag von 14.00 Uhr bis 17.00 Uhr) beim Fachdienst 61 Stadtentwicklung und Umwelt, 5. Obergeschosse des Rathauses der Stadtverwaltung Emsdetten, Am Markt 1, 48282 Emsdetten informieren und zu der Planung äußern.

Emsdetten, den 12. Februar 2016

gez. Georg Moenikes  
Bürgermeister

## **Bekanntmachung**

### **Bebauungsplan Nr. 44 „Kläranlage Meinerts Esch“, 1. Änderung und 1. Erweiterung**

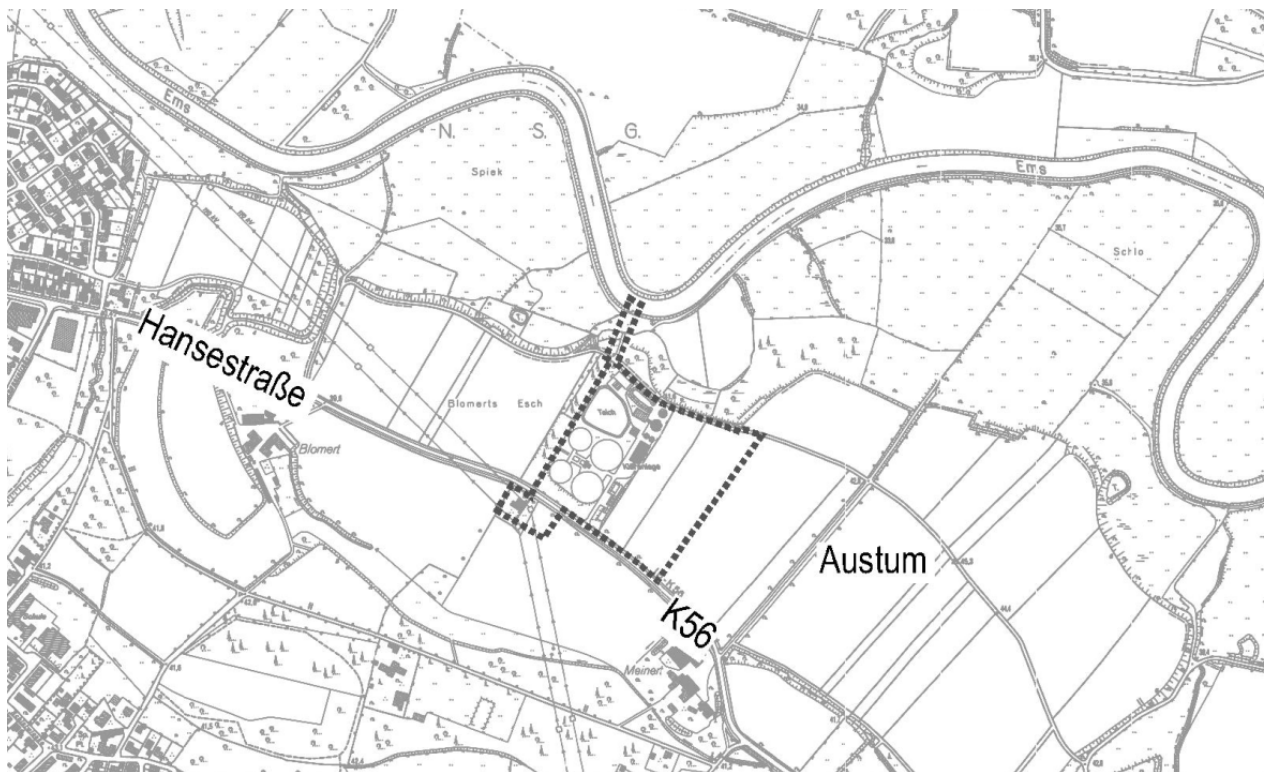
#### **Frühzeitige Unterrichtung der Öffentlichkeit nach § 3 (1) BauGB**

Der Ausschuss für Stadtentwicklung, Wirtschaft und Umwelt des Rates der Stadt Emsdetten hat in seiner Sitzung am 11. Februar 2016 folgende Beschlüsse gefasst:

*Die frühzeitige Beteiligung der Öffentlichkeit und Behörden gemäß § 3 Abs. 1 und § 4 Abs. 1 BauGB wird beschlossen.*

Der räumliche Geltungsbereich dieses Bebauungsplans befindet sich östlich der besiedelten Ortslage der Stadt zwischen Kreisstraße 56 (Hansestraße) und der Ems. Die Entfernung des Plangebietes zur Innenstadt beträgt ca. 2,5 km.

Der Geltungsbereich ist in dem folgenden Übersichtsplan durch eine breite, gerissene Linie dargestellt.



**Mit der 1. Änderung und 1. Erweiterung des Bebauungsplanes Nr. 44 sollen die planungsrechtlichen Voraussetzungen für die Weiterentwicklung der Kläranlage und die Errichtung einer Klärschlammvererdungsanlage geschaffen werden.**

Für den Bebauungsplan wird ein Umweltbericht gem. § 2 Abs. 4 BauGB erstellt. Dieser liegt als Vorentwurf bereits vor und ist Bestandteil der Begründung.

Gemäß § 3 (1) BauGB liegt der Vorentwurf des Bebauungsplans mit der Begründung in der Zeit vom

### **23. Februar bis 24. März 2016**

während der Geschäftszeiten (Montag bis Freitag von 09.00 Uhr bis 12.30 Uhr, Dienstag von 14.00 Uhr bis 16.00 Uhr und Donnerstag von 14.00 Uhr bis 17.00 Uhr) im Schaukasten des 5. Obergeschosses des Rathauses der Stadtverwaltung Emsdetten, Fachdienst 61 Stadtentwicklung und Umwelt, Am Markt 1, 48282 Emsdetten, für jedermann zur Einsichtnahme öffentlich aus. Dort werden auch Auskünfte über den Inhalt gegeben.

Für das Planverfahren liegt bereits folgendes Gutachten vor:

- Geotechnischen Bericht –Neubau Klärschlammvererdungsanlage der GEOlogik Wilbers&Oeder GmbH vom 22. Januar 2016

Die Bekanntmachung erfolgt mit dem Hinweis, dass während der Auslegungsfrist Anregungen bei der Stadt Emsdetten schriftlich oder mündlich zur Niederschrift vorgebracht werden können.

Emsdetten, den 12. Februar 2016

gez. Georg Moenikes  
Bürgermeister

## Bekanntmachung

### **13. Änderung des Flächennutzungsplanes der Stadt Emsdetten im Bereich des Bebauungsplanes Nr. 44 „Kläranlage Meinerts Esch“, 1. Änderung und 1. Erweiterung**

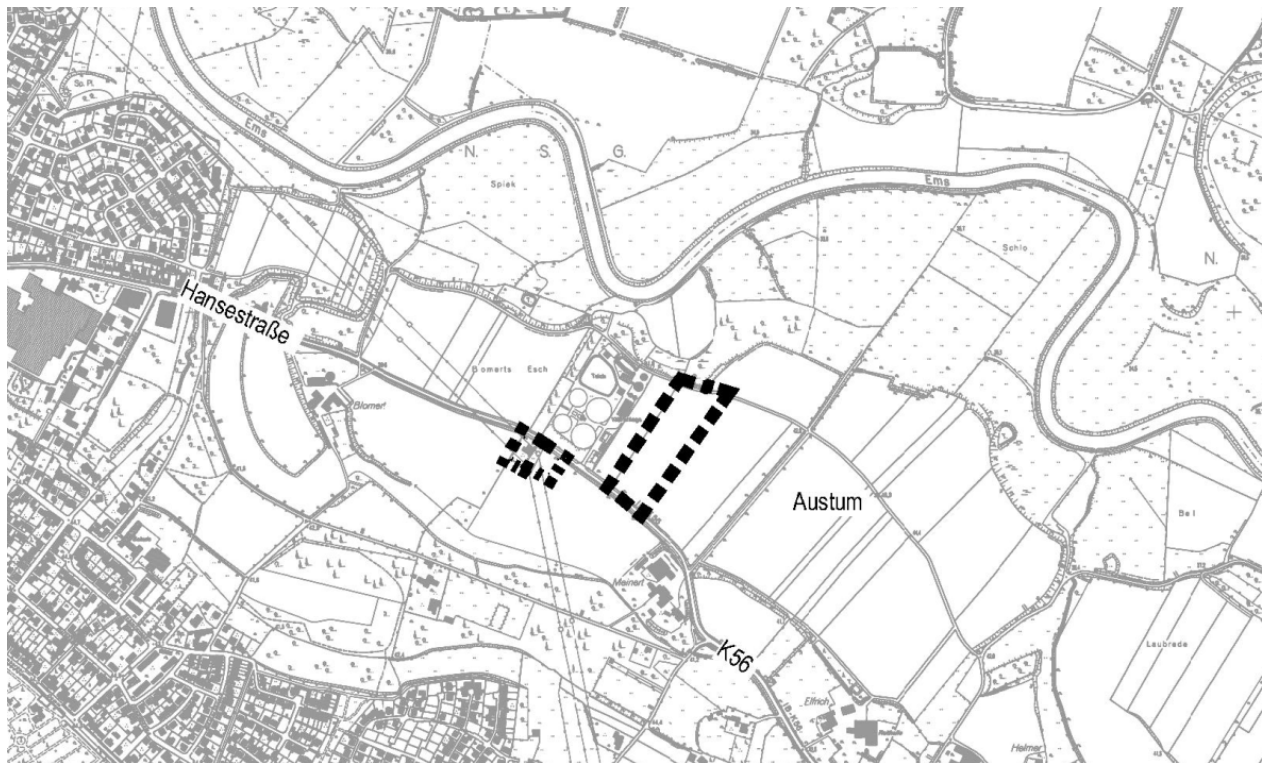
#### **Frühzeitige Unterrichtung der Öffentlichkeit nach § 3 (1) BauGB**

Der Ausschuss für Stadtentwicklung, Wirtschaft und Umwelt des Rates der Stadt Emsdetten hat in seiner Sitzung am 11. Februar 2016 folgende Beschlüsse gefasst:

*Die frühzeitige Beteiligung der Öffentlichkeit und Behörden gemäß § 3 Abs. 1 und § 4 Abs. 1 BauGB wird beschlossen.*

Das Plangebiet befindet sich am östlichen Stadtrand von Emsdetten zwischen der Kreisstraße 56 und der Ems. Die Entfernung zur Innenstadt beträgt ungefähr 2,5 km Luftlinie. Das Plangebiet besteht aus zwei Teilbereichen, dem Erweiterungsbereich sowie einem Teilbereich, der für den Betrieb der Kläranlage nicht mehr erforderlich ist und aufgehoben werden soll.

Der Geltungsbereich der 13. Flächennutzungsplanänderung ist in dem folgenden Übersichtsplan durch eine breite, gerissene Linie dargestellt.



© Geobasisdaten: Kreis Steinfurt - Vermessungs- und Katasteramt -, ST/1/2006

**Mit der 13. Änderung des Flächennutzungsplanes sollen die planungsrechtlichen Voraussetzungen für die Weiterentwicklung der Kläranlage und die Errichtung einer Klärschlammvererdungsanlage geschaffen werden.**

Für die Flächennutzungsplanänderung wird ein Umweltbericht gem. § 2 Abs. 4 BauGB erstellt. Dieser liegt als Vorentwurf bereits vor und ist Bestandteil der Begründung.

Gemäß § 3 (1) BauGB liegt der Vorentwurf der 13. Flächennutzungsplanänderung mit der Begründung in der Zeit vom

### **23. Februar bis 24. März 2016**

während der Geschäftszeiten (Montag bis Freitag von 09.00 Uhr bis 12.30 Uhr, Dienstag von 14.00 Uhr bis 16.00 Uhr und Donnerstag von 14.00 Uhr bis 17.00 Uhr) im Schaukasten des 5. Obergeschosses des Rathauses der Stadtverwaltung Emsdetten, Fachdienst 61 Stadtentwicklung und Umwelt, Am Markt 1, 48282 Emsdetten, für jedermann zur Einsichtnahme öffentlich aus. Dort werden auch Auskünfte über den Inhalt gegeben.

Für das Planverfahren liegt bereits folgendes Gutachten vor:

- Geotechnischen Bericht –Neubau Klärschlammvererdungsanlage der GEOlogik Wilbers&Oeder GmbH vom 22. Januar 2016

Die Bekanntmachung erfolgt mit dem Hinweis, dass während der Auslegungsfrist Anregungen bei der Stadt Emsdetten schriftlich oder mündlich zur Niederschrift vorgebracht werden können.

Emsdetten, den 12. Februar 2016

gez. Georg Moenikes  
Bürgermeister