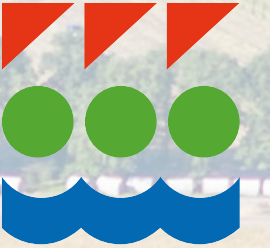


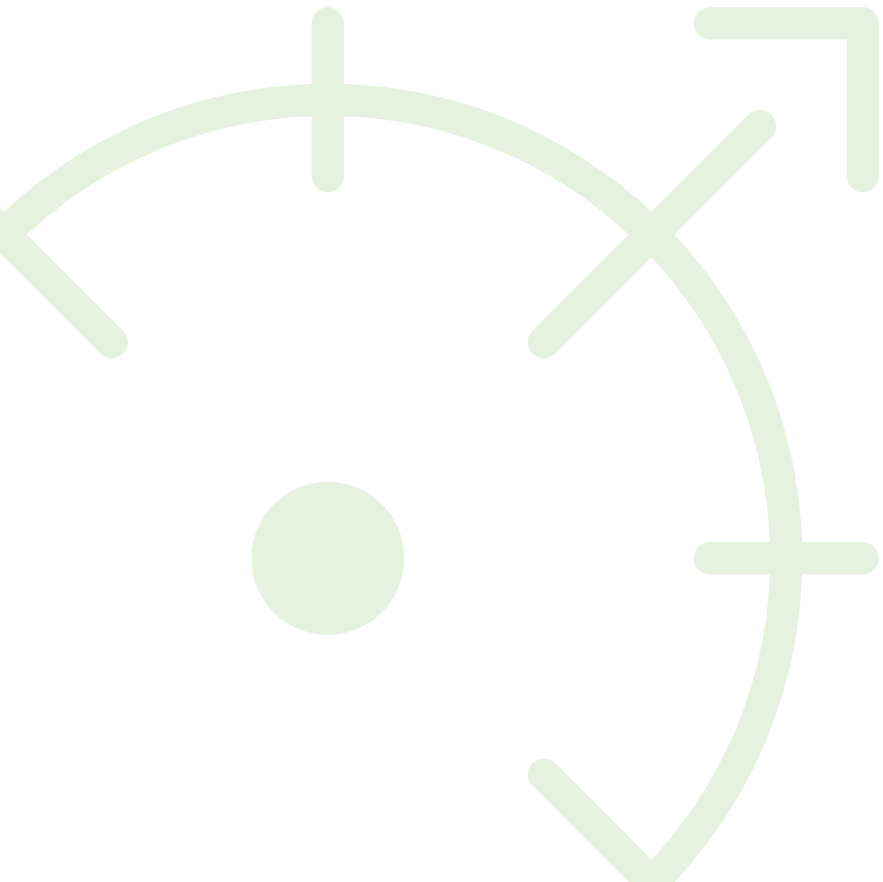
ServiceCenter | Wirtschaft

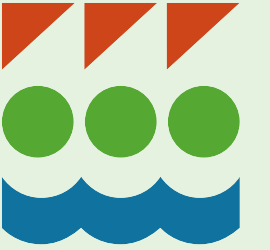
Stadt
Emsdetten



WIRTSCHAFTSFÖRDERUNG TRIFFT HANDWERK

VORSTELLUNG TECHNISCHER BEREICH
STADT EMSDETTEN

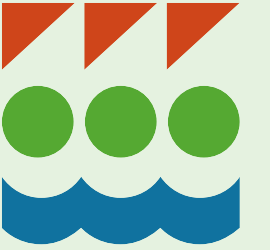




HERZLICH WILLKOMMEN

ZUM DRITTEN HANDWERKERTREFFEN



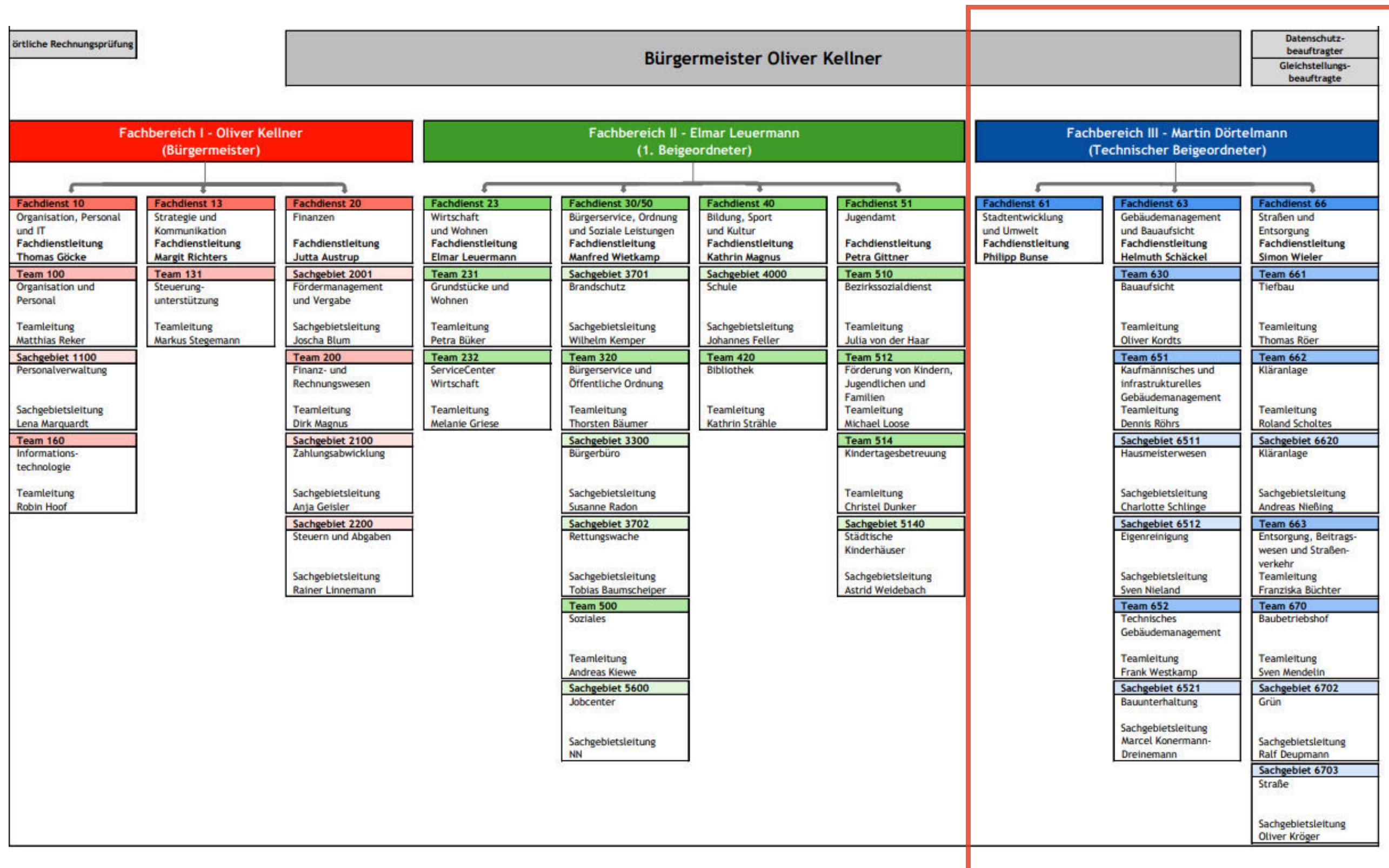


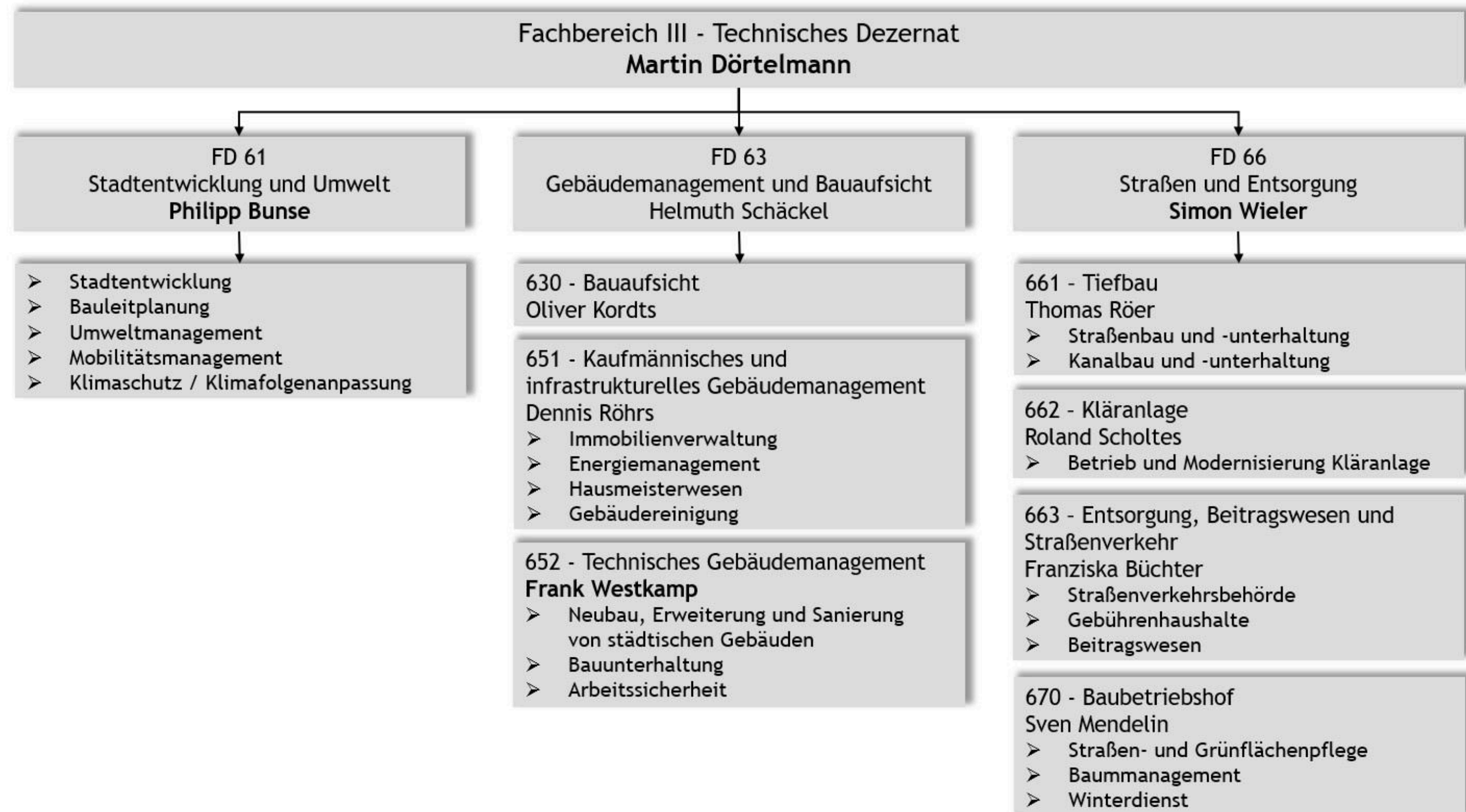
TECHNISCHES DEZERNAT

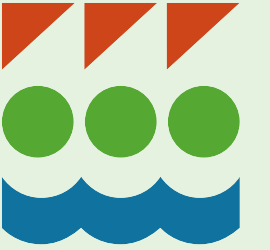
TECHNISCHER BEIGEORDNETER

MARTIN DÖRTELMANN



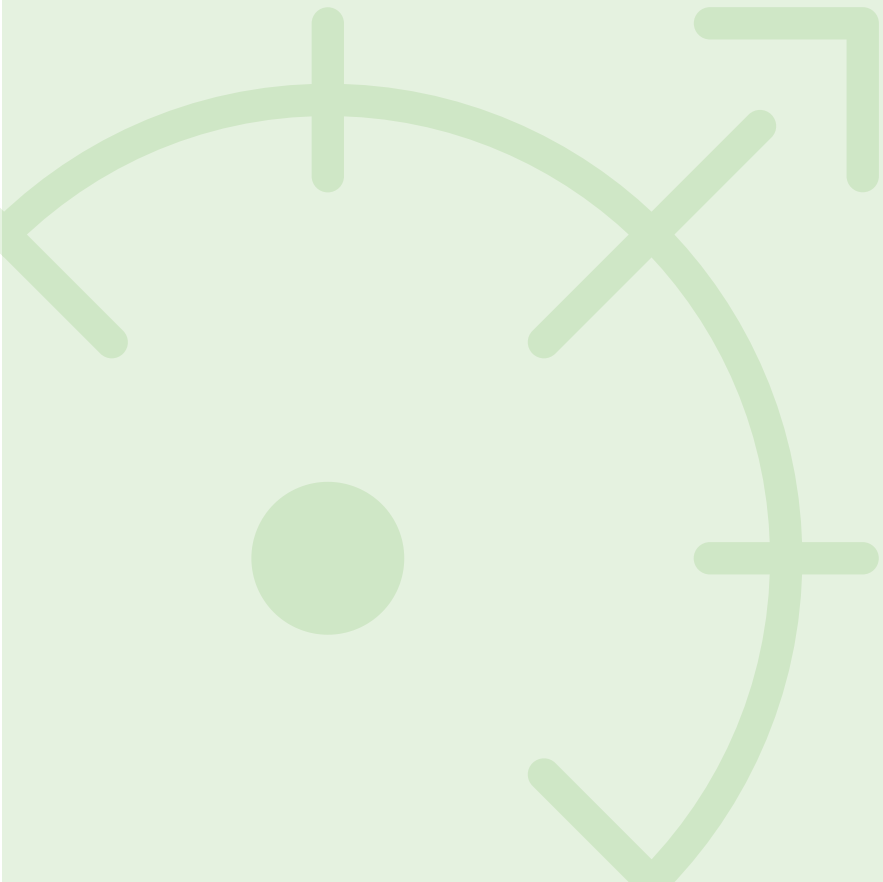






STADTENTWICKLUNG & UMWELT

FACHDIENSTLEITER PHILIPP BUNSE

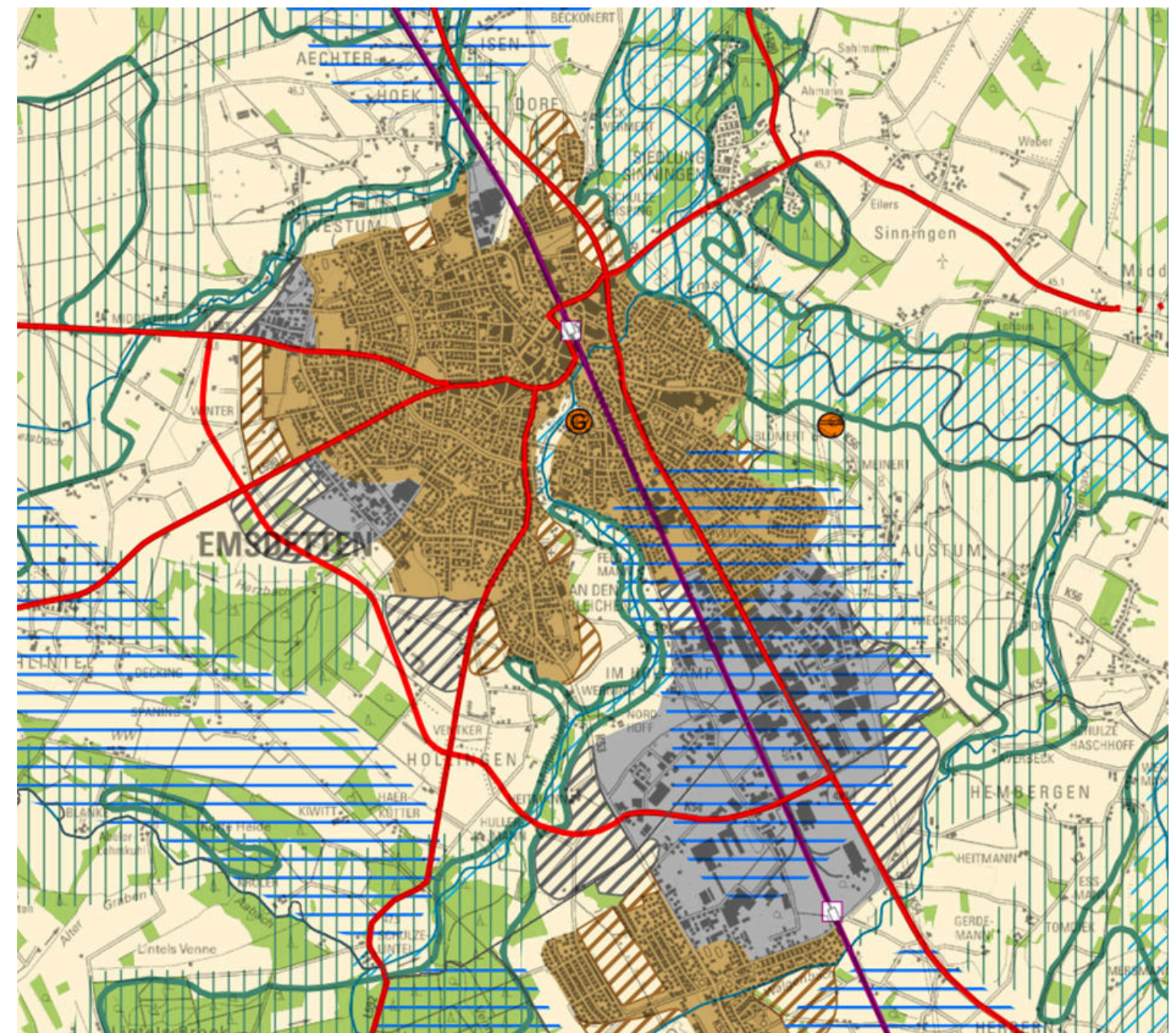




BAUGEBIETSENTWICKLUNG

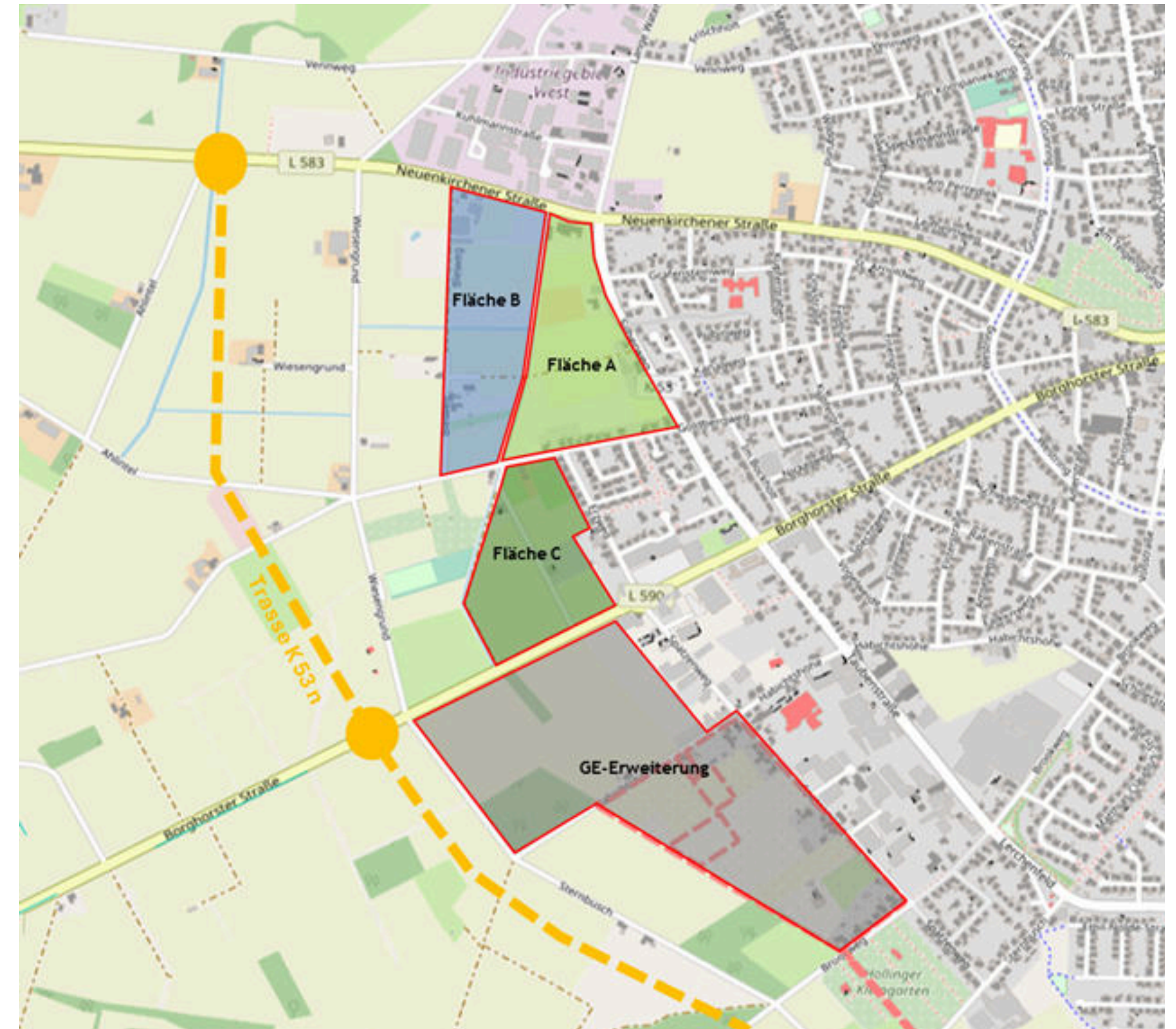
Der “Regionalplan Münsterland” legt die Entwicklungsbereiche für die kommenden Jahrzehnte fest.

Kommune	Flächenkontingent		Kommune	Flächenkontingent	
	Wohnen	Wirtschaft		Wohnen	Wirtschaft
Kreis Steinfurt					
Altenberge	17	50	Metelen	10	23
Emsdetten	37	154	Mettingen	12	48
Greven	59	124	Neuenkirchen	14	37
Hörstel	32	77	Nordwalde	18	40
Hopsten	13	28	Ochtrup	26	95
Horstmar	12	24	Recke	13	24
Ibbenbüren	58	175	Rheine	106	223
Ladbergen	19	35	Saerbeck	10	34
Laer	10	18	Steinfurt	77	101
Lengerich	27	107	Tecklenburg	19	21



BAUGEBIETSENTWICKLUNG WEST

- Teilbereich A Bebauungsplan beschlossen
- Als nächstes wird Teilbereich C bearbeitet



BAUGEBIETSENTWICKLUNG WEST

- Ca. 100 Baugrundstücke
 - davon ca. 70 privat
 - davon 27 städtisch
 - 2 für MFH (insgesamt 3.500 m²)
 - 12 für Doppelhäuser bzw. Hausgruppen
 - 13 für freistehende Einfamilienhäuser
- Baubeginn Erschließung voraussichtlich Anfang 2026
- Baubeginn private Wohngebäude voraussichtlich Anfang 2027



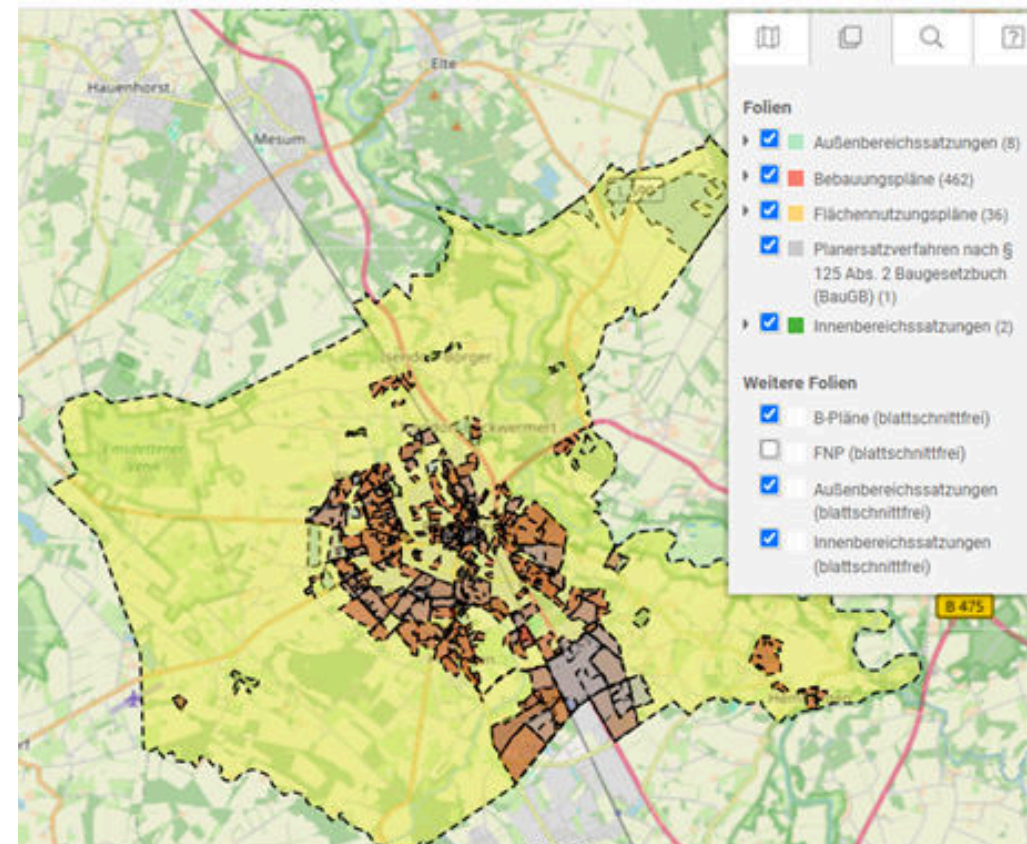
BAUGEBIETSENTWICKLUNG VENNWEG SÜD











- Durchmischtes Wohnquartier mit verschiedenen Gebäudetypen
- Grundsatzbeschluss erfolgt, Bebauungsplanverfahren läuft an




BAUGEBIETSENTWICKLUNG

- Alle gültigen Bebauungspläne und Informationen zu laufenden Planverfahren finden Sie im Internet



Suche nach ...          

Stadt Emsdetten 

RATHAUS POLITIK BÜRGERSERVICE	STANDORT INNENSTADT WIRTSCHAFT	TOURISMUS KULTUR VERANSTALTUNGEN	BILDUNG BETREUUNG BERATUNG	EHRENAMT FREIZEIT INTEGRATION SPORT	BAUEN WOHNEN UMWELT VERKEHR
-------------------------------------	--------------------------------------	--	----------------------------------	--	--

BAUEN WOHNEN UMWELT VERKEHR

Bauen

- Barrierefreies Planen und Bauen
- Bauen in Emsdetten
- Binnenentwicklung
- Denkmalschutz und Denkmalpflege

Umwelt

- Baumschutz (-satzung)
- Beetpatenschaften
- Emsdettener Nachhaltigkeitswoche

Wohnen

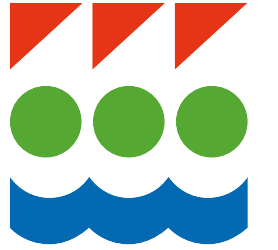
- Angeb: [Bauleitplanung online](#)
- Handl: [Interaktive Bauleitplanübersicht](#)
- Mieter: [Aktuelle Bürgerbeteiligungen](#)
- Wohn: [Bauleitpläne und sonstige Satzungen im Verfahren](#)
- [Rechtskräftige Bauleitpläne und sonstige Satzungen](#)
- [Open Data im Bereich Bauleitplanung in Emsdetten](#)
- [Bauleitpläne suchen](#)
- [Grundlagen der Ortsplanung](#)

Verkehr

- AGFS-
- Bus und Bahn
- E-Mobilität
- Fahrradverkehr
- Fußverkehrs-Check 2024
- Integriertes Mobilitätskonzept
- Lärmaktionsplanung
- Verkehrssicherheit

Planen

- [Bauleitplanung online](#)
- Freiflächenentwicklung
- Regionalplan Münsterland
- [Klimaschutz und Klimafolgenanpassung](#)
- Klimaentwicklung und Klimafolgenanpassung
- Erneuerbare Energien
- European Energy Award / European Climate Award
- Fairtrade Town
- Klimaneutral 2040
- Kommunale Wärmeplanung



KOMMUNALE WÄRMEPLANUNG

- Beschluss zur Aufstellung im Dezember 2022, abschließender Beschluss im Rat am 24. Februar 2025
- Umfassende Bestandsaufnahme, z.B. Gebäudealter, Energieträger, Heizungsalter
- Umfangreiche Öffentlichkeitsbeteiligung



KOMMUNALE WÄRMEPLANUNG

- Ergebnis:
 - Bestehendes Wärmenetzgebiet in Ahlintel (rot)
 - Dezentrales Wärmeversorgungsgebiet (grün)
 - Prüfgebiete (blau)

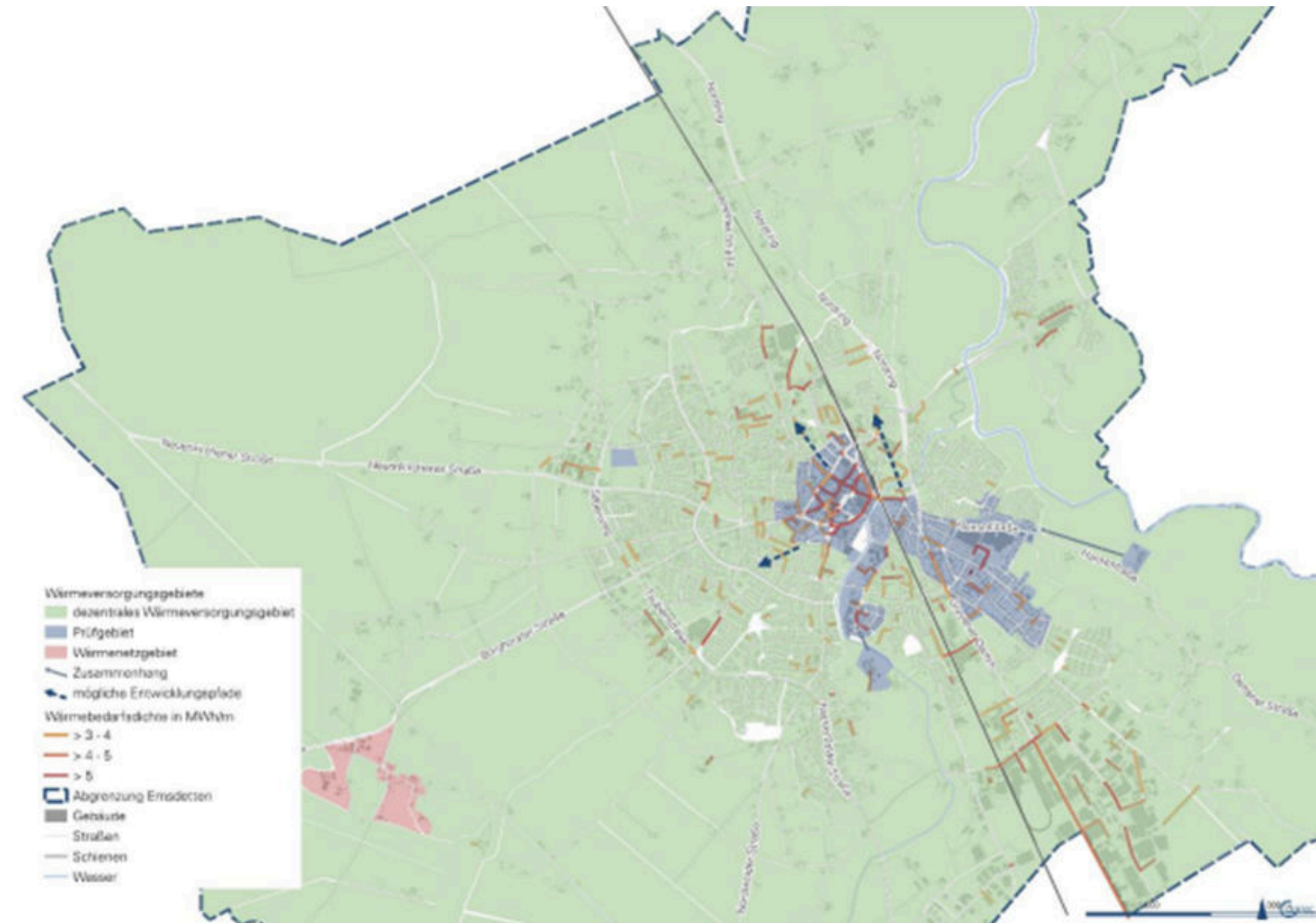


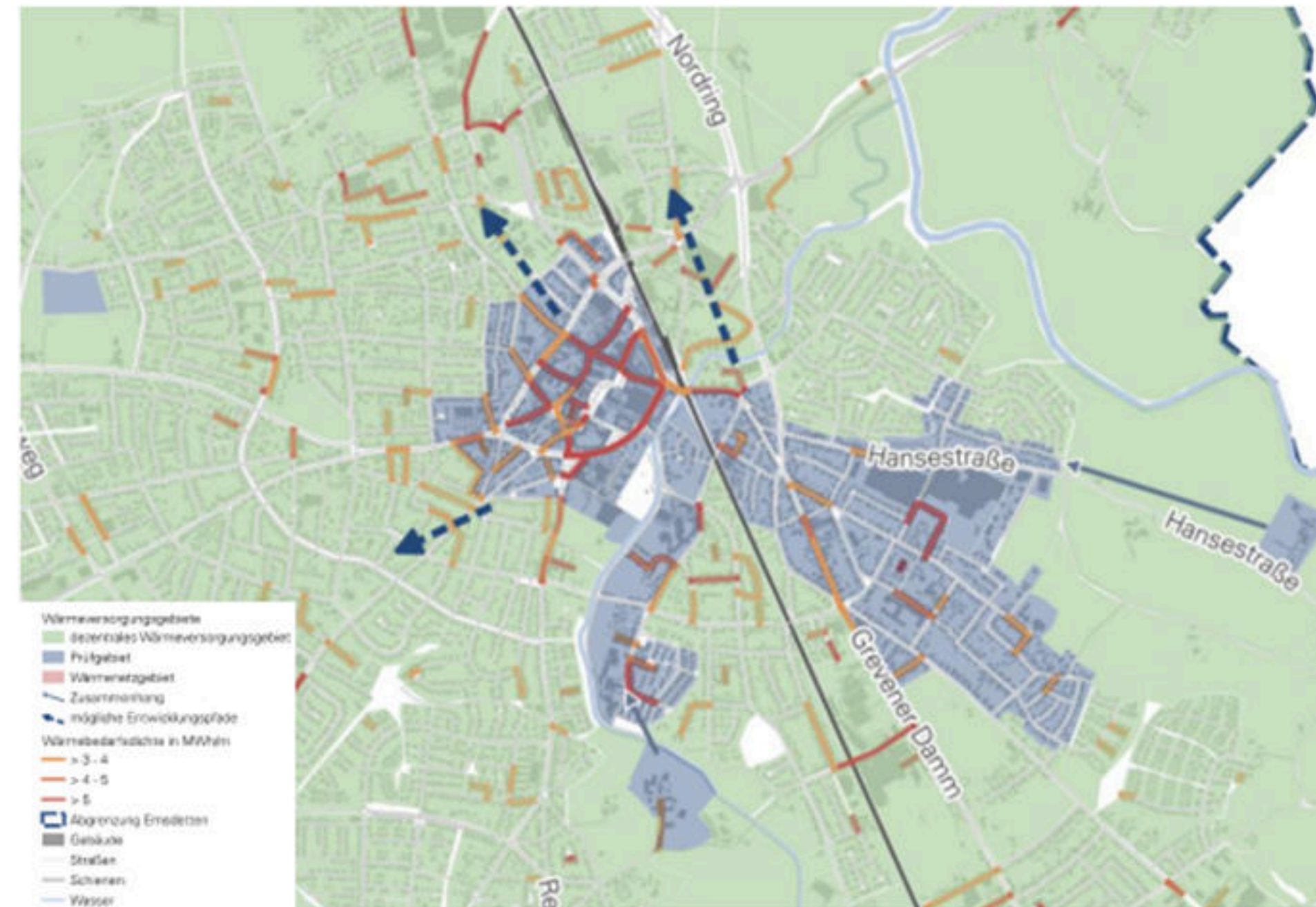
Abbildung 57 Darstellung der Wärmeversorgungsgebiete in der Stadt Emsdetten

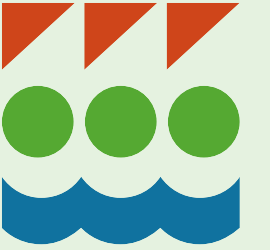
KOMMUNALE WÄRMEPLANUNG

- Ergebnis:
 - Zwei Prüfgebiete:

Innenstadt, insbesondere aufgrund der dichten Bebauung

Kläranlage/ Ems als vorhandene Wärmequellen für ein Wärmenetz





TECHNISCHES GEBÄUDEMANAGEMENT

TEAMLEITER FRANK WESTKAMP



AUFGABENBEREICHE

- Neubau, Sanierung und Erweiterung von öffentl. Gebäuden
- Bauliche Unterhaltung von öffentlichen Gebäuden
- Arbeitssicherheit
- u.v.m.



AKTUELLE PROJEKTE

- Sanierung und Erweiterung der EMS-HALLE
- Sanierung und Erweiterung von Stroetmanns Fabrik
- Erweiterung der Rettungswache (SW-Trennung)
- Erweiterung und Sanierung der KvG-Schule incl. Sporthalle
- Allgemeine Bauunterhaltung
 - Brandschutzsanierung GSS
 - Ausbau GLT inkl. MSR Technik an Schulen
 - Sanierungsarbeiten Gymnasium



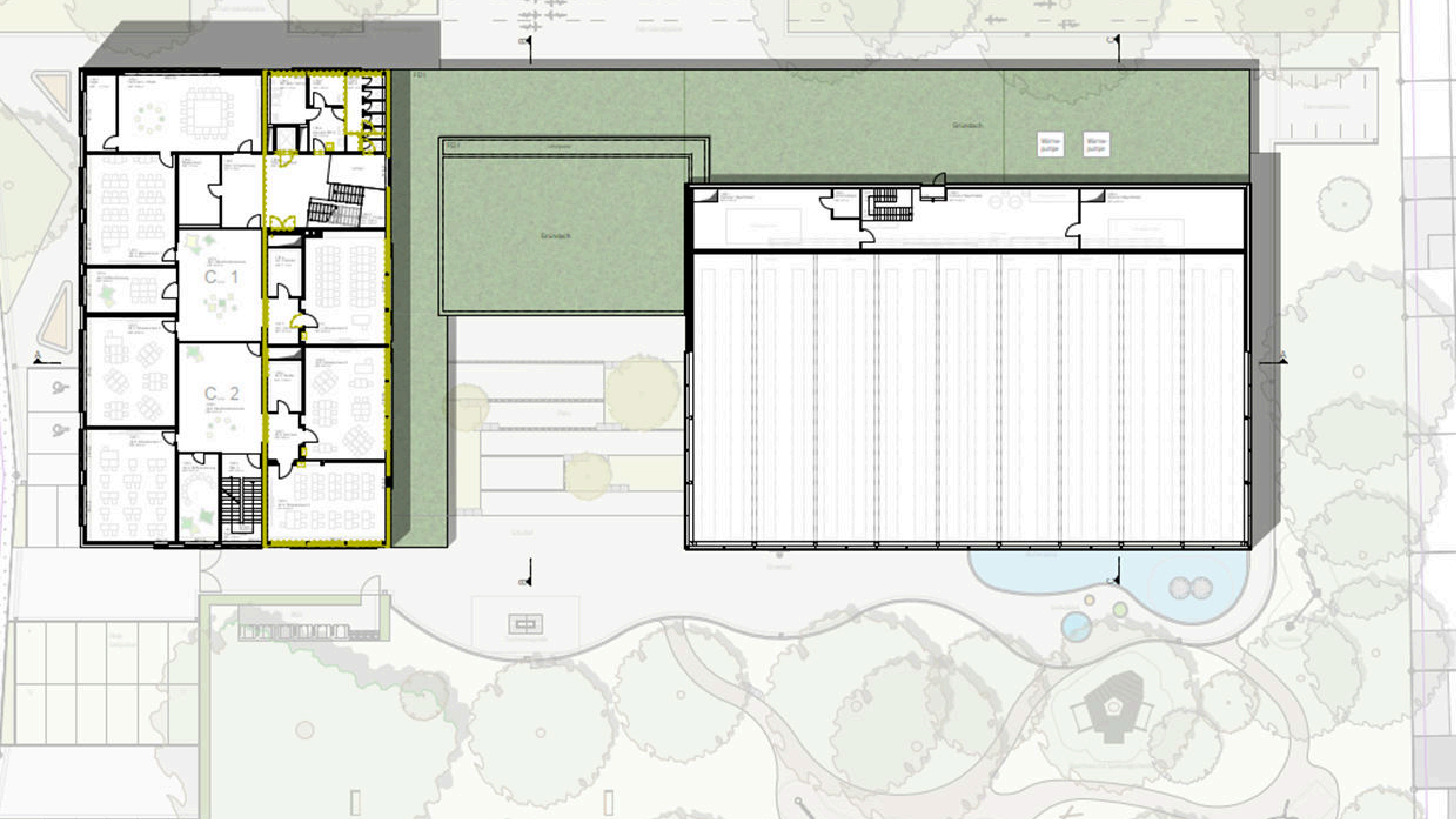
PROJEKT: KVG

Erweiterung und Sanierung der KvG-Schule und Errichtung einer Zweifachsporthalle

- 3-zügige Grundschule, d. h. Umsetzung Schulentwicklungsplanung
- Schülerrestaurant, OGS Bereich, Aula
- Neubau einer Zweifachsporthalle
- Einsatz ökol. Baustoffe (Holz, Recyclingbeton,...)
- PV, Dachbegrünungen
- Schutz und mögl. großer Erhalt des vorh. Baumbestandes
- Gold-Zertifizierung gem. DGNB-Standard









VERGABEPRAXIS

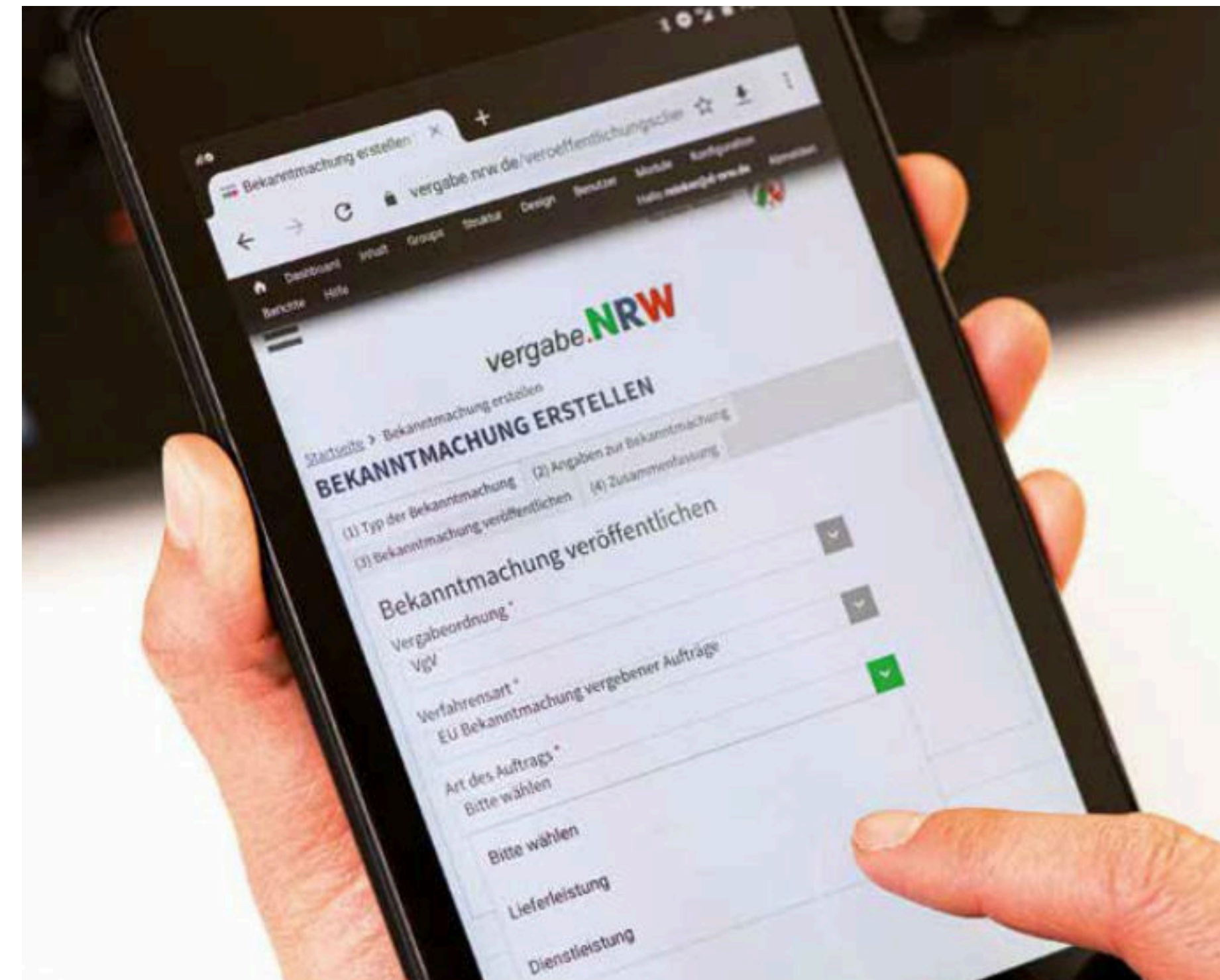
- Seit einigen Jahren über die zentrale Vergabestelle (ZVS), d. h. rechtssichere, standardisierte, faire Durchführung von Vergabeverfahren ab 25.000 €
- Läuft über den Vergabemarktplatz NRW
 - Transparenz und Fairness im Verfahren
 - Wettbewerb stärken
 - digitale Prozesse vereinfachen



VERGABEPRAXIS

Anbieter können auf dem Vergabemarktplatz NRW z. B. auch nach Ausschreibungen suchen:

- nach Region (z. B. Münsterland)
- nach Leistungsart (z.B. Bauleistungen, Lieferleistungen)
- nach CPV-Code (EU-weit genutzte Klassifizierung für Leistungen)
- Volltextsuche
- es gibt einen Benachrichtigungsdienst für Anbieter



VERGABEPRAXIS

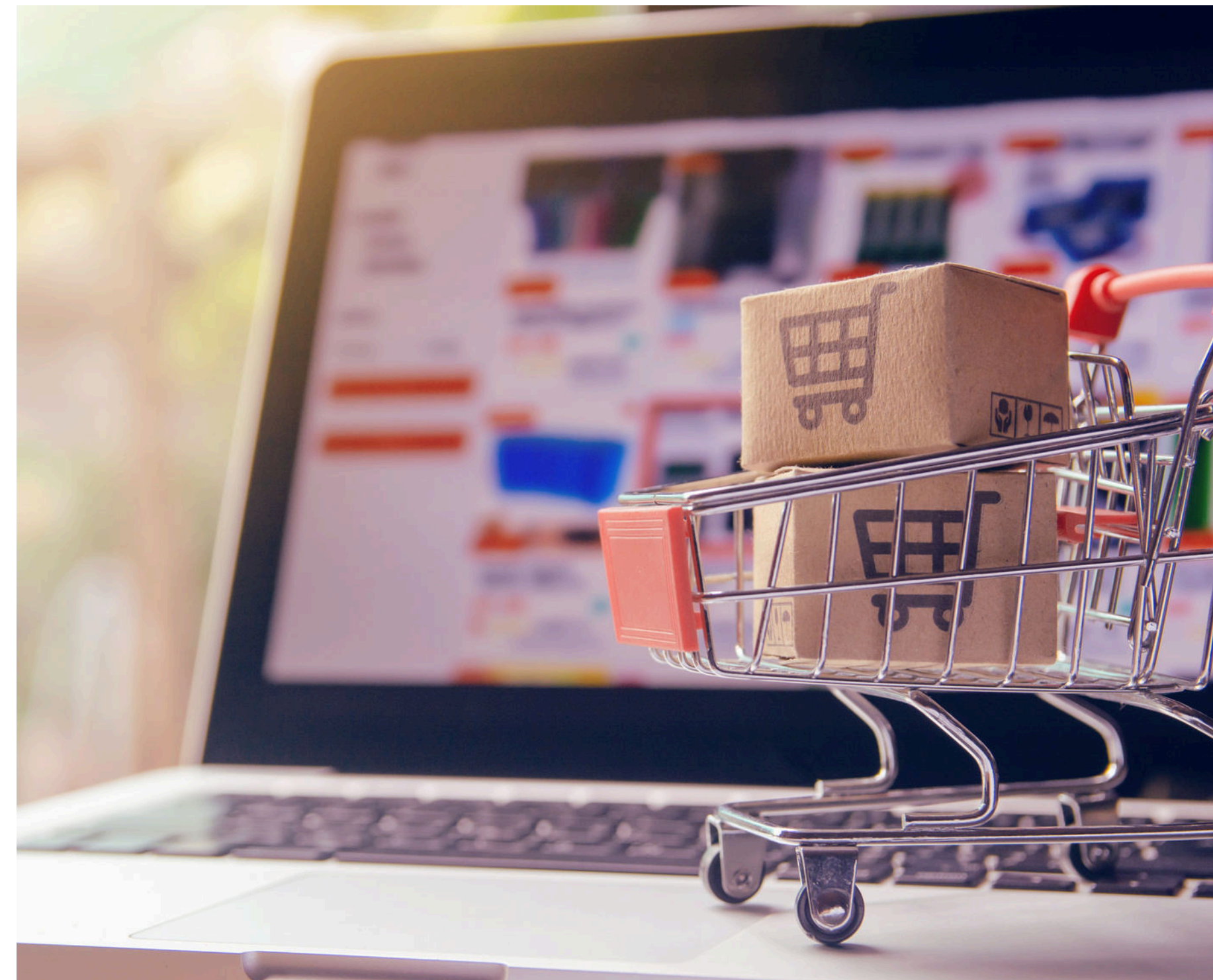
Bauleistungen müssen ausgeschrieben werden!

- Regelungen der VOB/A
- Es gibt Wertgrenzen für freihändige Vergaben, beschränkte und öffentliche Ausschreibungen (DA Vergabe)
- Beschränkte Ausschreibungen müssen vorab bekannt gemacht werden (Ex-Ante-Bekanntmachungen)
- Ausschreibung richtet sich nach der geschätzten Auftragssumme, d. h. unterhalb und oberhalb der „Schwelle“ (national/eu-weit)




VERGABEPRACTIS

- EU-weite Vergabeverfahren bei einer Auftragswertschätzung der Bauleistung (KG 300 - 500) von über 5.538.000 € (netto)
- Hier Beachtung der 80/20 Regelung, d. h. Bauleistungen unter 1 Mio, aber nicht mehr als 20% des Gesamtwertes, national
 - Bsp.: Gesamtkosten 10 Mio, davon max. 2 Mio in kleineren Losen unter 1 Mio
- Festlegung 80/20 Regel muss vor Beginn des Vergabeverfahrens erfolgen
- Wichtig: Dokumentation der 80/20 Regelung!
- Abwicklung über „Deutsches Vergabeportal“



PLANUNGSLEISTUNGEN

- EU-weite Vergabeverfahren ab einer gesch. Honorarsumme von 221.000 € (netto)
- Früher: Ermittlung des Schwellenwertes nach getrennten Leistungsbildern (Arch., Statik, TGA, etc.)
- Heute: Alle Planungshonorare müssen addiert werden!
- Hier Beachtung der 80/20 Regelung, d. h. Planungsleistungen unter 80.000 €, aber nicht mehr als 20% des Gesamtwertes, national

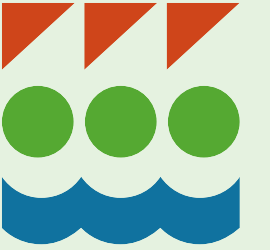


80/20

RAHMENVERTRÄGE

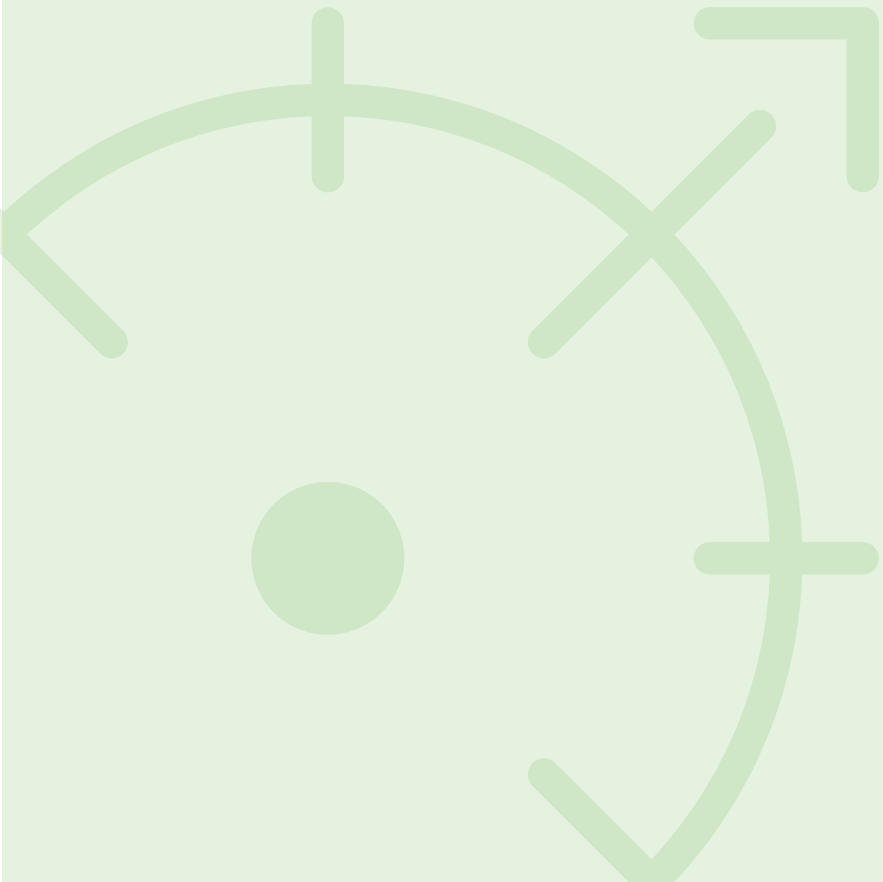
- Vergabe von Rahmenverträgen (alle 2 Jahre)
 - z. B. HSL, Elektro, Dachdecker, Feuerlöscher, Glaser, Beregnungsanlagen
- Hier: Vertragliche Regelungen zu
 - Abrechnung
 - Preisen
 - Aufnahme der Arbeit
 - Erreichbarkeiten
 - ...





STRASSEN & ENTSORGUNG

FACHDIENSTLEITER SIMON WIELER



AUFGABENBEREICHE

- Neubau, Erhaltung und Instandhaltung der kommunalen Tiefbauinfrastruktur (Straßen, Wege, Plätze, Kanalisation)
- Betrieb und Modernisierung der Kläranlage
- Parkraumüberwachung, verkehrsrechtl. Anordnungen, Sondernutzungen
- Gebührenhaushalte (Straßenreinigung, Winterdienst)
- Tätigkeiten des städtischen Baubetriebshofes



PARKEN - SONDERGENEHMIGUNG

- Münsterlandgenehmigung für Handwerker
- städtische Jahresgenehmigung
- Handwerker-Parkausweis (§ 46 StVO)



Art der Genehmigung	max. Anzahl	Kennzeichen gebunden	Allg. Auflagen	Geltungsbereich	Kosten
Münsterland-genehmigung (1 Jahr gültig)	-	nein	deutlich lesbare Firmenaufschrift Längsseiten mind. A4 Format	Kreise Borken, Coesfeld, Steinfurt, Warendorf und Stadtgebiet Münster	Jeweils 150 €
städtische Jahres-genehmigung (1 Jahr gültig)	4	nein	Genehmigung muss deutlich lesbar hinter der Windschutzscheibe angebracht werden (A4 Format)	Emsdetten	1. Genehmigung 60€ 2.-4. Genehmigung jeweils 20€
Handwerker-Parkausweis (1 Jahr gültig)	-	ja, max. 5, aber nur 1x einsetzbar	deutlich lesbare Firmenaufschrift (8 dm ² pro Fahrzeugseite) Fahrzeugzulassung durch Firma	einzelne Regierungsbezirke	1. Bezirk 150 €, weitere Bezirke 70 € max. 348 €

Art der Genehmigung	Parken im eingeschränkten Halterverbot und in Halteverbotszonen (VZ 286 und VZ 290)	kostenfreies Parken auf gebührenpflichtigen öffentlichen Parkplätzen auch über die Höchstdauer	Parken auf Bewohnerparkplätzen soweit die Erfordernis gegeben ist	Parken im verkehrsberuhigten Bereich (VZ 325)	Parken/Befahren der Fußgängerzone während des Arbeitseinsatzes außerhalb der zugelassenen Zeiten
Münsterland-genehmigung	ja	ja	ja	ja	nein
städtische Jahres-genehmigung	nein	ja	nein	nein	ja
Handwerker-Parkausweis	ja	ja	ja	nein	nein

EINGRIFFE IN DEN STRASSENVERKEHR

- verkehrsrechtliche Anordnungen (VRAO) gemäß StVO und Sondernutzungen gemäß StrWG NRW
 - häufig in Kombination
 - Bei Eingriff in den fließenden Verkehr zwingend VRAO erforderlich (zur Gefahrenabwehr)
 - Verkehrszeichenplanung erforderlich
 - Verantwortlichkeiten, Zeiträume, Umleitungen, ...
- Kontaktadresse: **Strassenverkehr@emsdetten.de**
- individuelle Abstimmung auf Basis der örtlichen Gegebenheiten



AUSZUG AKTUELLER PROJEKTE

- Ausbau des Albert-Haverkamp-Weges (2. BA)
- Umgestaltung Sandufer
- Anbindung Wilhelmstraße an die Kirchstraße
- Umgestaltung der Allee Grünring, Westring, Droste-Hülshoff-Allee



AUSZUG AKTUELLER PROJEKTE

- Sanierung Bauwerk Neubrückenstraße über den Mühlenbach

Maßnahmen anderer Straßenbaulastträger mit Auswirkungen auf das städtische Verkehrsnetz

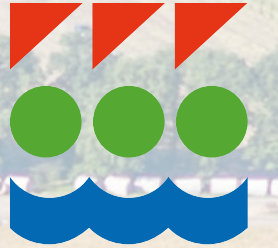
- K 53 BW Reckenfelder Straße über den Mühlenbach
- B 481 Ersatzneubau von drei Brücken zwischen Emsdetten und Greven (im Bereich Reckenfeld)



BAUSTELLENMANAGEMENT

- Abstimmung der Baumaßnahmen mit den anderen Versorgungsunternehmen
- Maßnahmenspezifische Kommunikation
 - Infobriefe, Informationsveranstaltungen, individuelle Informationen und Anforderungen, Ansprechpartner
- Vermeidung von konkurrierenden Umleitungsstrecken
- Verteilung von Informationen über die Wirtschaftsförderung
- Berücksichtigung besonderer Belange (z.B. Ferien)
- Bereitstellung von Informationen für Kartendienste (bei längeren Baumaßnahmen)





Oliver Kellner
Bürgermeister



Martin Dörtelmann
Technischer Beigeordneter



Philipp Bunse
Fachdienstleiter
Stadtentwicklung und Umwelt



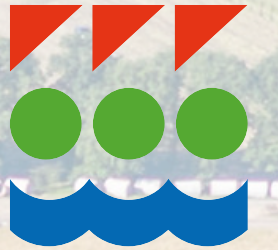
Simon Wieler
Fachdienstleiter
Straßen und Entsorgung



Frank Westkamp
Teamleiter
Technisches Gebäudemanagement



Petra Büker
Teamleiterin
Grundstücke und Wohnen



Elmar Leuermann

1. Beigeordneter
Fachdienstleiter Wirtschaft und Wohnen



Melanie Griesse

Teamleitung ServiceCenter Wirtschaft
Gewerbeflächen / Smart City



Timo Langkamp

Gewerbeflächen
Smart City



Stefanie Westers

Standortmarketing / Fachkräfte
Netzwerke / Veranstaltungen



Anja Feldkämper

Projektassistenz

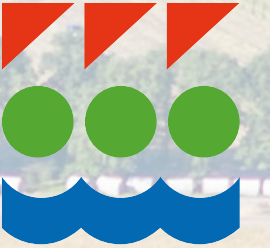
Sprechen Sie uns an, wir informieren Sie gerne!



02572-922-100



wirtschaft@emsdetten.de



VIELEN DANK & AUF WIEDERSEHEN

Unsere nächsten Veranstaltungen
für die Emsdettener Wirtschaft:

